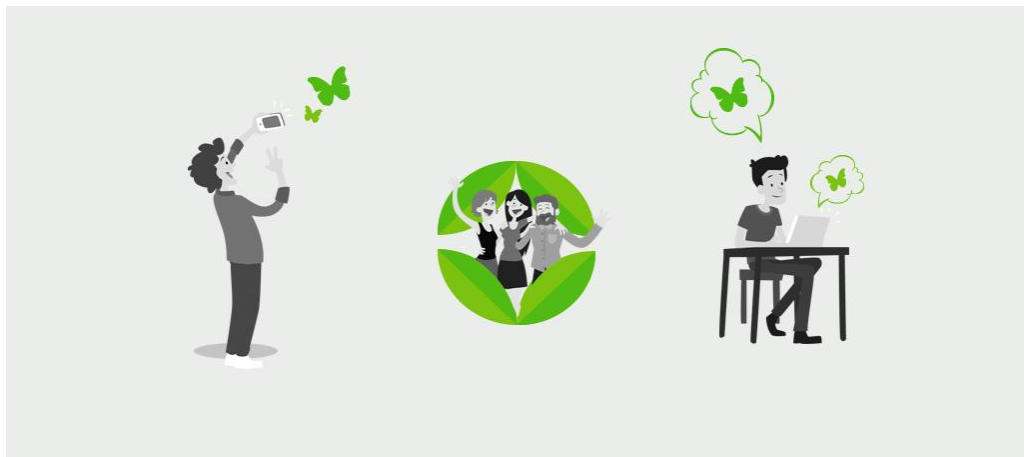




Natusfera

La biodiversidad
al alcance de los
ciudadanos



Cristina Villaverde
Ana Cruz
Katia Cezón
Felipe Castilla

GBIF.ES

 Obra Social "la Caixa"





Una app de ciencia
ciudadana

Para crear conciencia en las comunidades y conocer el mundo natural y su biodiversidad, con el fin de promover su exploración, conectando las diferentes percepciones y sensibilidades de sus participantes

Tecnología que permite almacenar, estructurar y utilizar la información en tiempo real y de forma abierta, en red e interdisciplinar

Un proyecto desarrollado por:

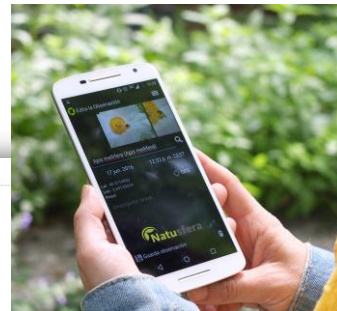


CREAF



Institut
de Ciències
del Mar

Natusfera



4124 observaciones
1370 especies
920 personas

<http://natusfera.gbif.es/>





¡Crea una cuenta!

¡Explora!

Natusfera

CAT / ES / EN / EUS / GAL

4170

observaciones

1385

especies

927

personas



DEL CAMPO A LA WEB

1. **Descargarse la aplicación** móvil (actualmente solo Android)
2. **Crear una cuenta** un correo personal y una clave de acceso
3. **Capturar observaciones** en el entorno
4. **Unirse a un proyecto** (opcional): *Real Jardín Botánico de Madrid*, previamente creado
5. **Volcado, sincronización, visualización y validación** de las nuevas observaciones
6. **Visualización en la web** de las observaciones



DEL CAMPO A LA WEB



1 Captura

Toma una foto con tu móvil o cámara de un ser vivo



2 Completa la información desde la web

Posibilidad de meter la observación en un proyecto, bioblitz...



3 La comunidad te ayuda a identificar

Puedes pedir ayuda si no sabes qué especie es



4 Control de calidad

Solo las observaciones con cierto grado de calidad se vuelcan a GBIF



GBIF

5 Publicación en GBIF

Mayor visibilidad
Descarga
Proyectos científicos
Gestión / conservación

Natusfera

< Natusfera SIGUIENTE



Bienvenido a
Natusfera

Esta guía te proporciona una reseña rápida a la aplicación.

< Natusfera ANTERIOR SIGUIENTE

Observaciones Añadir

Selecciona "Añadir" para registrar una observación.

Después de añadir observaciones, selecciona "Sincronización" para enviarlas a Natusfera. Necesitarás conexión a internet, preferiblemente WiFi.

Sincronización 1 observaciones

< Natusfera ANTERIOR SIGUIENTE

Edita observación

Selecciona la cámara para añadir fotos.

Escribe el nombre de la especie.

Solicita ayuda de la comunidad para identificar la especie.

Puedes editar la ubicación.

Si lo deseas, puedes ocultar las coordenadas.

Natusfera

← Natusfera ANTERIOR SIGUIENTE

Observaciones Añadir

Tirar para actualizar...

Veronica (Veronica) 9/2/2016
Sin descripción

Swertia perennis (Swe... 7/2016
Sin descripción

Comentarios e identificaciones

Rhodod... Veronica
Sin descri... Publicado por usted el Sept. 5, 2016

Euphor... Podría ser Veronica alpina?
Sin descri... Publicado por beamat el Sept. 6, 2016

Silene a... Veronica
Sin descri... Publicado por beamat el Sept. 6, 2016

Sincronización

Añade comentario Añade identificación

Después de la sincronización, actualiza la página para ver las novedades de la comunidad.

Haz clic para leer las notificaciones.

← Natusfera ANTERIOR SIGUIENTE

Observaciones Añadir

Proyectos

Guías

Mapa

Tablero

Configuración

Acerca

Mapa

Satélite

Observaciones cercanas

Añadir

Selecciona el mapa para consultar tus observaciones más cercanas.

Utiliza la barra lateral para regresar al menú.

← Natusfera ANTERIOR SIGUIENTE

Proyectos

UNIDO CERCANAS DESTACADOS

Buscar proyectos...

Biodiversitat a Aiguaviva Parc
Aquest projecte pretén estudiar la biodiversitat a Aiguaviva Parc.

Biodiversitat a Sant Feliu de...

Las guías son listas de especies.

Amfibis exòtics de Catalunya (EXOCAT)

busca especies...

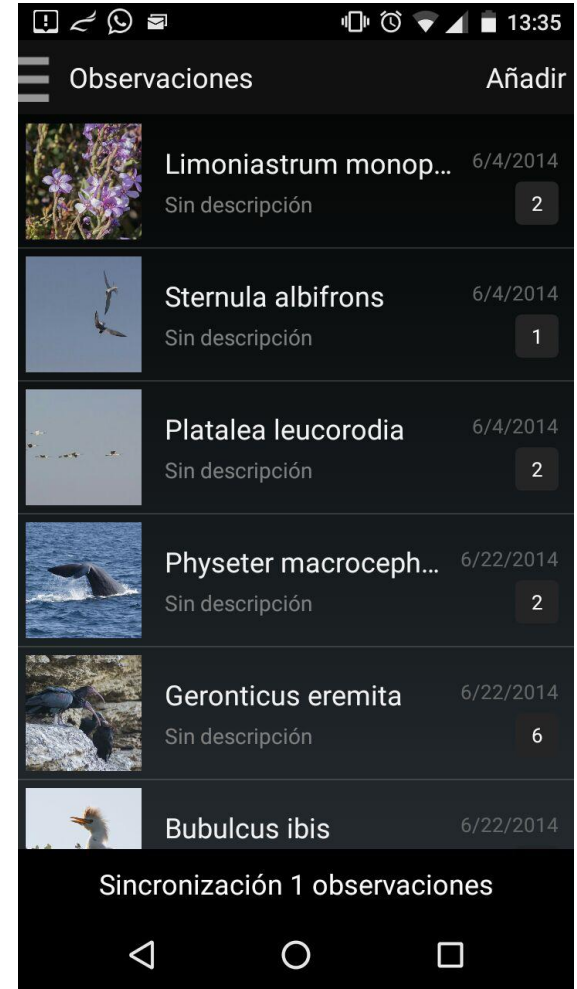
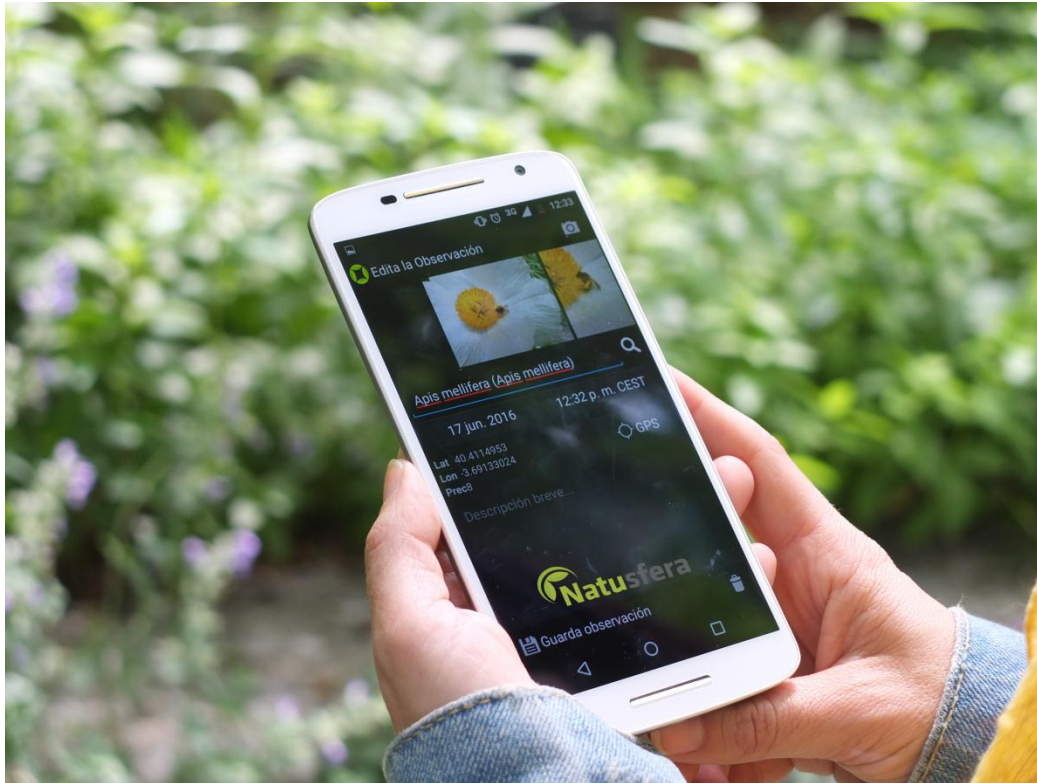
Llistat d'espècies Identificació de la descoberta de l'entorn d'Espècies de Síntesi de 1r d'ESO 2016

Estudi de la biodiversitat de la Serra de Galliners (Ins Salas)
Donar una eina a l'alumnat de la Serra de Galliners. Classificació d'espècies

Flora i fauna al Delta de l'IPSI

Aprofitant l'estada al Delta de l'IPSI

Desde la aplicación puedes acceder a proyectos y guías creados por usuarios de Natusfera. ¡Accede a la web para crearlos tu mismo!



Muchas gracias

natusfera@gbif.es
info@gbif.es

Unidad de Coordinación GBIF España
Real Jardín Botánico-CSIC
felipe.castilla@gbif.es
twitter.com/GbifEs

**MEDIALAB
PRADO**

