

GBIF

INFRAESTRUCTURA MUNDIAL DE INFORMACIÓN SOBRE BIODIVERSIDAD
GLOBAL BIODIVERSITY INFORMATION FACILITY



Felipe Castilla
Unidad de Coordinación de GBIF España
felipe.castilla@gbif.es
www.gbif.es / datos.gbif.es

¿Qué es GBIF?

Global Biodiversity Information Facility [EN]
Infraestructura Mundial de Información en Biodiversidad [ES]



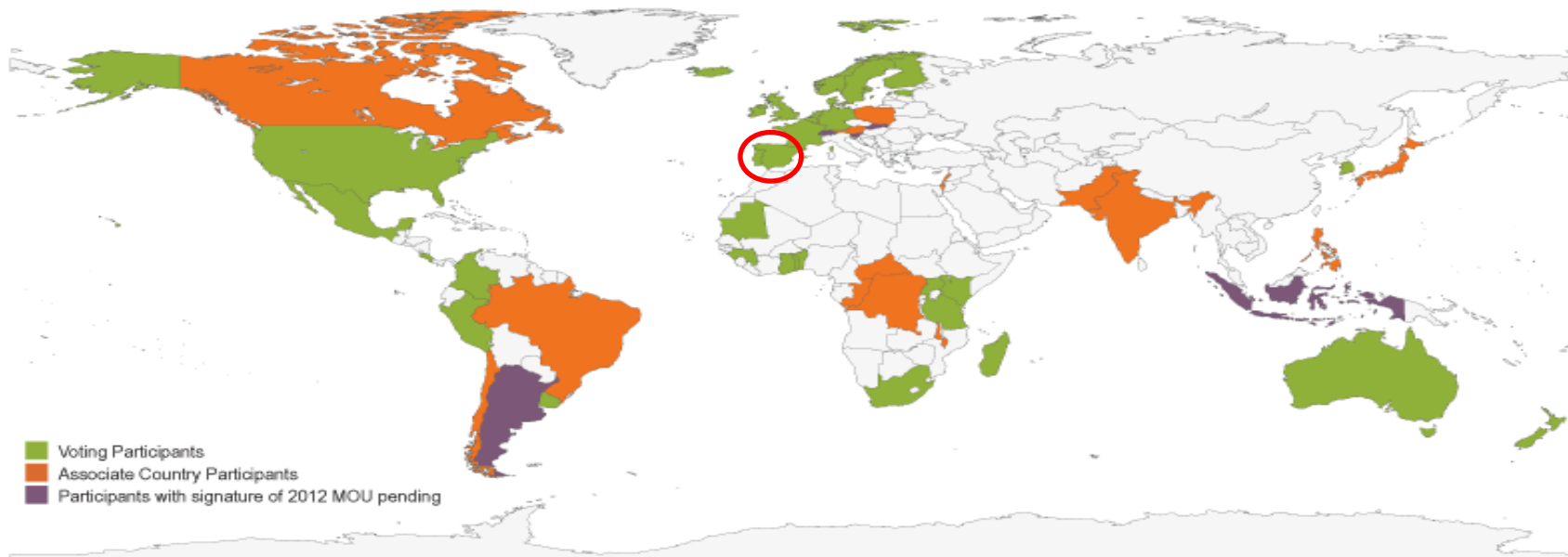
herramientas informáticas de libre acceso



visión más completa de la biodiversidad que conocemos



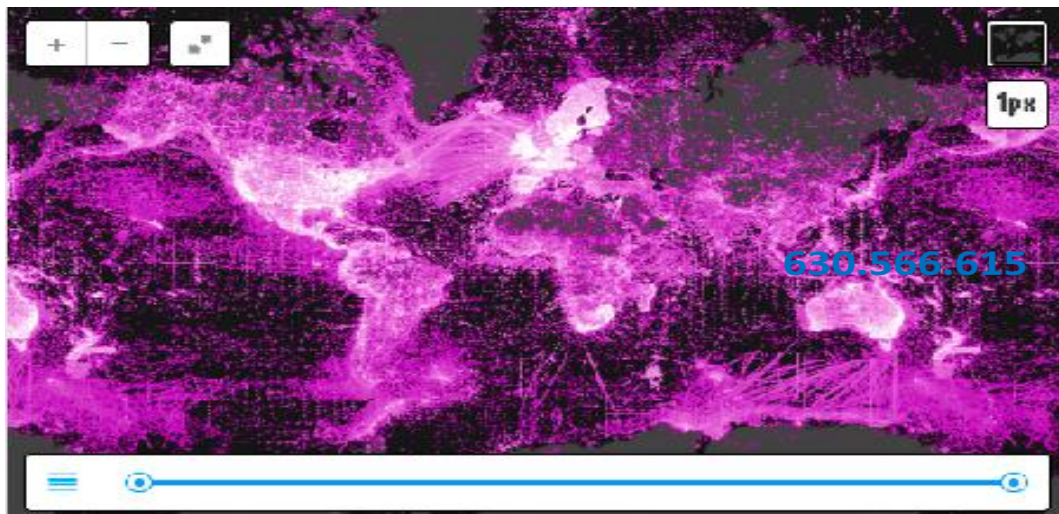
vía internet, libre y gratuito



~ 900 proveedores
~ 36.000 bases de datos
+ 736 millones de registros

54 países y 42 organizaciones gubernamentales

Participación



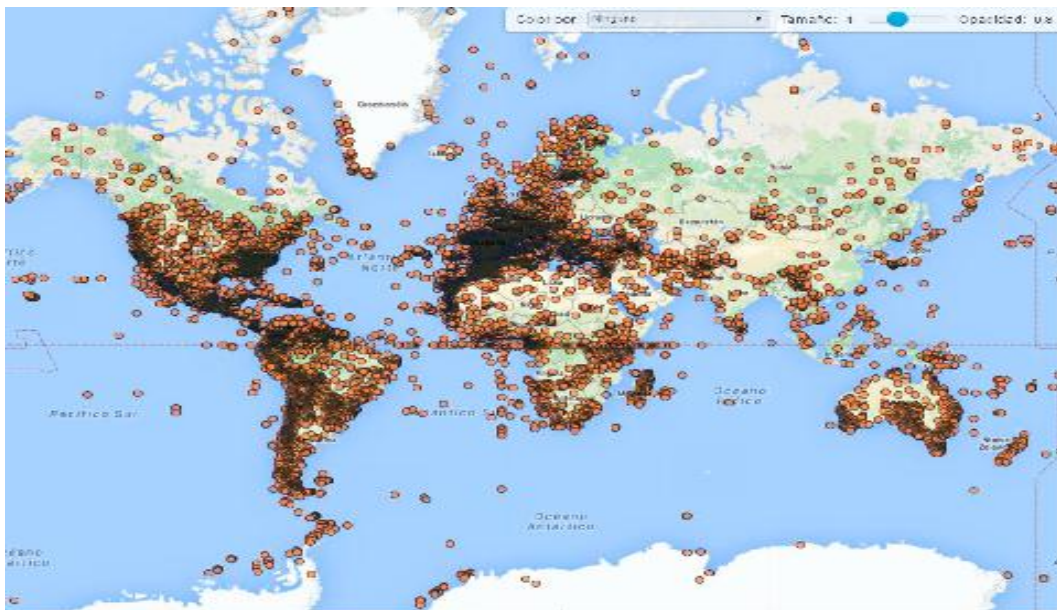
www.gbif.org

**Datos que comparten
los proveedores de todo el
mundo***

973 entidades
35.894 juegos de datos
736.196.807 registros

**datos del 25 de mayo de 2017*

Participación



datos.gbif.es

Datos que comparten
los proveedores
españoles*

91 entidades

231 juegos de datos

23.867.990 registros

**datos de mayo de 2017*

GBIF en España

MINISTERIO DE CIENCIA Y
TECNOLOGÍA (MCYT)



CSIC

CONSEJO SUPERIOR DE INVESTIGACIONES CIENTÍFICAS



REAL JARDÍN BOTÁNICO

Principios GBIF

Las entidades participantes **tienen el control sobre sus datos** y se las reconoce el derecho de propiedad intelectual.

Colaborar con iniciativas ya establecidas en objetivos comunes y **evitar la duplicidad** de esfuerzos.

Construir sobre una arquitectura informática global, **no centralizada**, basada en **estándares abiertos**.

Servicios y funciones de GBIF.ES

A cargo de la Unidad de Coordinación

servicios

VISUALIZACIÓN,
CONSULTA y
DESCARGA
y DATOS

FORMACIÓN

DESARROLLO
de SOFTWARE.
Gestión y calidad

ESTANDARIZACIÓN
y CALIDAD
de DATOS

SOPORTE
a USUARIOS

PLATAFORMA DE
CIENCIA
CIUDADANA

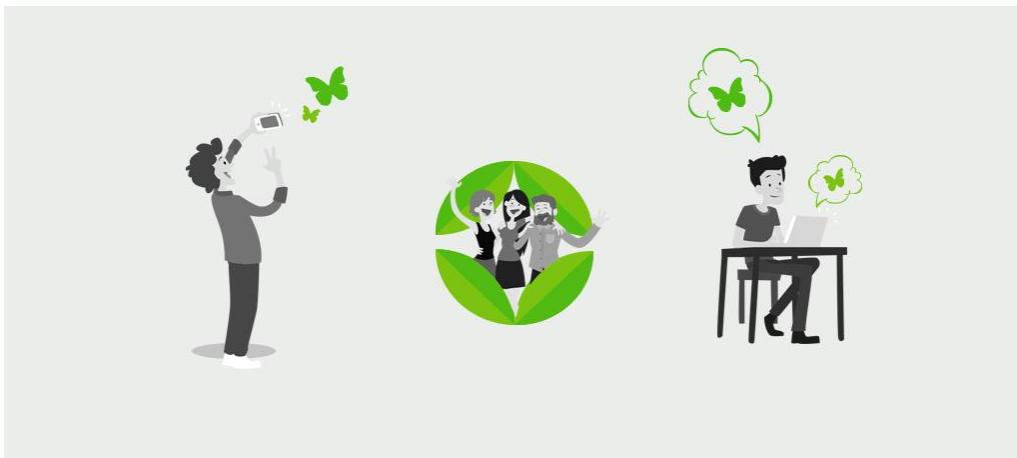
 Natusfera

INFORMACIÓN

DIFUSIÓN y
DIVULGACIÓN

Natusfera

Una tecnología aplicada a la ciencia ciudadana para conocer la biodiversidad



 Obra Social "la Caixa"



 **FECYT** FUNDACIÓN ESPAÑOLA PARA LA CIENCIA Y LA TECNOLOGÍA

 **ICM**  **CSIC** CONSEJO SUPERIOR DE INVESTIGACIONES CIENTÍFICAS



 gbif.es





► Registrar y organizar observaciones de la naturaleza, conocer a otros **entusiastas** y aprender sobre el mundo natural

► **Adaptación de iNaturalist**
desarrollado bajo código abierto

► **Proyectos educativos**
Creación de proyectos, guías, blogs, calendarios

► **Contenido multimedia**
imágenes y audios

► **Herramienta social y colaborativa**
se aprende entre toda la comunidad, interacción y ayuda entre usuarios, rankings, notificaciones, listas personales, sitios...

1. APRENDER
2. COMPARTIR
3. GESTIONAR


excursionistas, guías de naturaleza, estudiantes, profesionales de ciencias ambientales, biólogos, técnicos de espacios naturales y medio ambiente, ecologistas, docentes, cazadores, pescadores, recolectores de hongos, etc.

► **Volcado a GBIF.ES**

más del 40 % de los datos proceden de esta fuente (actual y abundante)




DEL CAMPO A LA WEB




1 Captura

Toma una foto con tu móvil o cámara de un ser vivo



2 Completa la información desde la web

Posibilidad de meter la observación en un proyecto, bioblitz...



3 La comunidad te ayuda a identificar

Puedes pedir ayuda si no sabes qué especie es



4 Control de calidad

Solo las observaciones con cierto grado de calidad se vuelcan a GBIF



5 Publicación en GBIF

Mayor visibilidad
Descarga
Proyectos científicos
Gestión / conservación

Natusfera

ifera Observaciones Especies Proyectos Lugares Guías Personas Inicia sesión Crea una c

¡Crea una cuenta!

¡Explora!

Natusfera

CAT / ES / EN / EUS / GAL

---- EUS: Ikusi Asteburuko Behaketa! ---- GAL: Séguenos en Twitter e mantente informado das últimas novidades! @NatusferaCitSci ---- EN: Hav

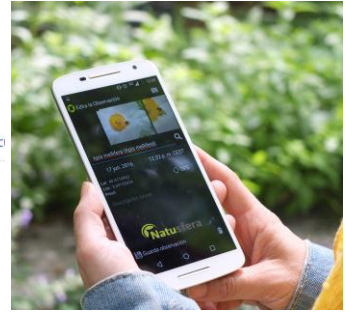


11615
observaciones

2723
especies

1725
personas

felipecastilla - *Anemonia sulcata*, Las Palmas: Lanzarote, Tinajo. La Isleta (Google, OSM)



DEL CAMPO A LA WEB

1. **Descargarse la aplicación** móvil (Android e iOS).
2. **Crear una cuenta.**
3. **Crear o unirse a un proyecto**, si se quiere.
4. **Captura de observaciones** en el entorno.
5. **Volcado, sincronizado, visualizado y validado** de las nuevas observaciones.



Resultados del proyecto

<http://natusfera.gbif.es/projects/biodiversitat-a-sant-feliu-de-llobregat>

1



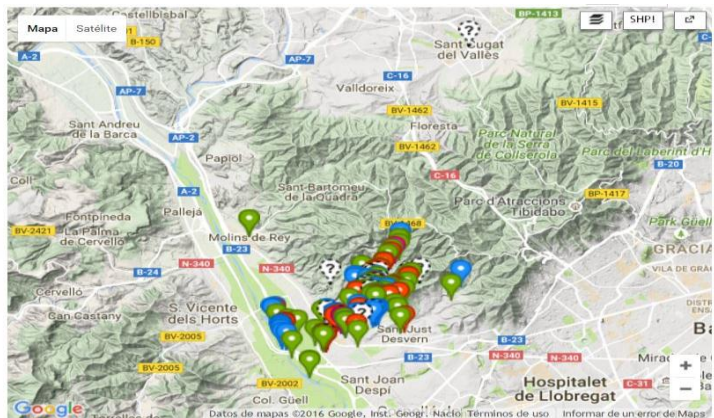
Observaciones 22/06/2016
15 % identificaciones

2



Observaciones 20/09/2016
65 % identificaciones

3



Observaciones 22/11/2016
90 % identificaciones en 5 meses

**IDENTIFICACIÓN
COLABORATIVA**

¡Muchas gracias!

natusfera@gbif.es

info@gbif.es

Felipe Castilla

Unidad de Coordinación GBIF España

Taller Natusfera para personal del CENEAM

Valsaín, Segovia

Viernes, 26 de mayo de 2017

