

TRAINING AND CAPACITY BUILDING IN GBIF SPAIN

What is GBIF?

Global Biodiversity Information Facility

The main **goal** of GBIF is to provide **free and open online access to global biodiversity data** for scientific research, conservation and sustainable development.

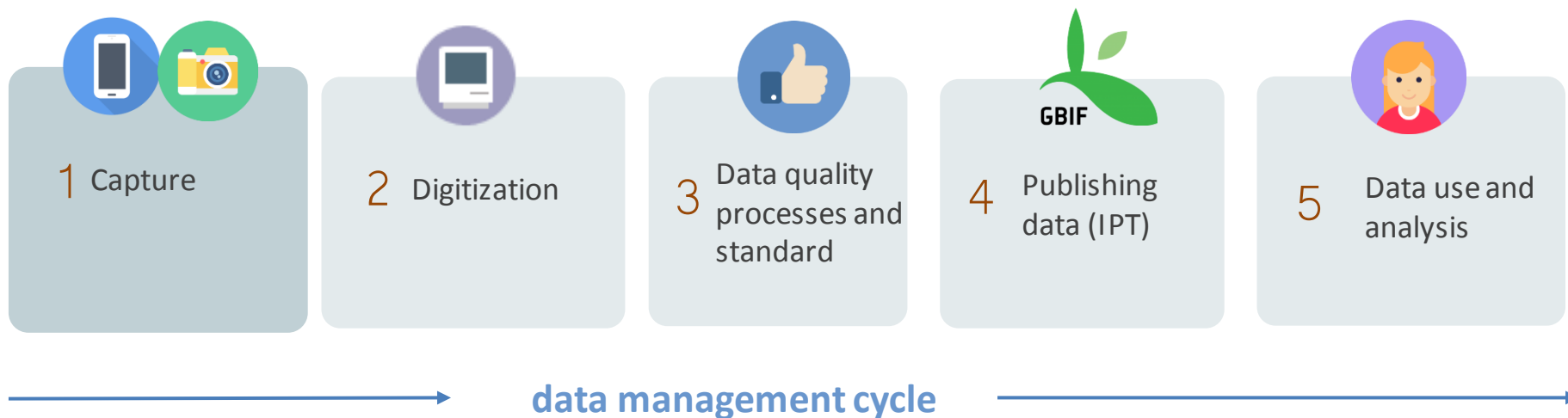
GBIF is the biggest biodiversity database on the Internet.

What is the role of **training** in GBIF?

Training and capacity enhancement activities in general have a preponderant role in GBIF in order **to make the most of this biodiversity data available**. In this way, people working with biodiversity data can carry out their work in the most effective, self-sustained and stable way possible.

What is the thematic scope of this training?

The thematic scope of this training ranges through the complete **data management cycle** (from capture and digitization to analysis and use), software use, the building of biodiversity information facilities, the management of knowledge networks and much more.



TRAINING IN GBIF SPAIN: EXPERIENCE



Workshops
since the node
was established
(in 2003)

Node staff as
instructors but
also guest
teachers

Annual training
plans (8-10
workshops per
year)

PLAN DE FORMACIÓN GBIF ESPAÑA //2016

- >> FICHADO DE DATOS
- >> API'S DEL PORTAL DE DATOS GBIF.es
- >> CALIDAD DE DATOS
- >> MODELADO DE NICHOS ECOLÓGICOS
- >> USO DEL PORTAL DE DATOS GBIF.es
- >> SISTEMAS DE INFORMACIÓN GEOGRÁFICA
- >> GESTIÓN DE COLECCIONES DE HISTORIA NATURAL [ELYSIA]
- >> FICHAS DE ESPECIES EN EL PORTAL DE DATOS GBIF.es

+info: http://www.gbif.es/Plan_formacion.php

PLAN DE FORMACIÓN GBIF España 2017

- Modelización de nichos ecológicos
- Introducción a QGIS y CARTO: herramientas libres para gestionar datos espaciales de biodiversidad
- ONLINE: Fichado de datos para técnicos de colecciones de Historia Natural
- Publicación de datos de biodiversidad en GBIF y en revistas científicas
- ONLINE: Calidad en bases de datos sobre biodiversidad
- Acercando GBIF a INSPIRE
- Uso y manejo de los portales de datos de GBIF
- Gestión de la información sobre especies en el marco del Portal Nacional de Datos de GBIF.ES
- Regional training on agrobiodiversity using biodiversity information

+info: http://www.gbif.es/Plan_formacion.php

TRAINING IN GBIF SPAIN: STATISTICS



150

workshops carried out since
2003

1800 people trained

30 teachers

16

participants' nationalities

**More successful
workshops:**

Ecological Niche Modelling
Data recording
Data quality

A. Data recording and digitizing tools

- i. Workshop on Data Recording for Technicians in Natural History Collections
- ii. Workshop on Biodiversity Collections Management using Elysia
- iii. Workshop on data capture with mobile devices and management (B-VegAna: ZamiaDroid and Fagus modules)
- iv. Workshop on Biodiversity Databases' Migration
- v. Workshop on Babilonia
- vi. Workshops around Citizen Science Platform: Natusfera

B. Data quality

- i. Data Quality in biodiversity databases Workshop

C. Data access

- i. Functionalities of the Spanish data portal and its integration in corporative webs
- ii. Working with the web services of the GBIF.ES Data Portal
- iii. Workshop to show the functionalities of the GBIF International portal

D. Data publishing

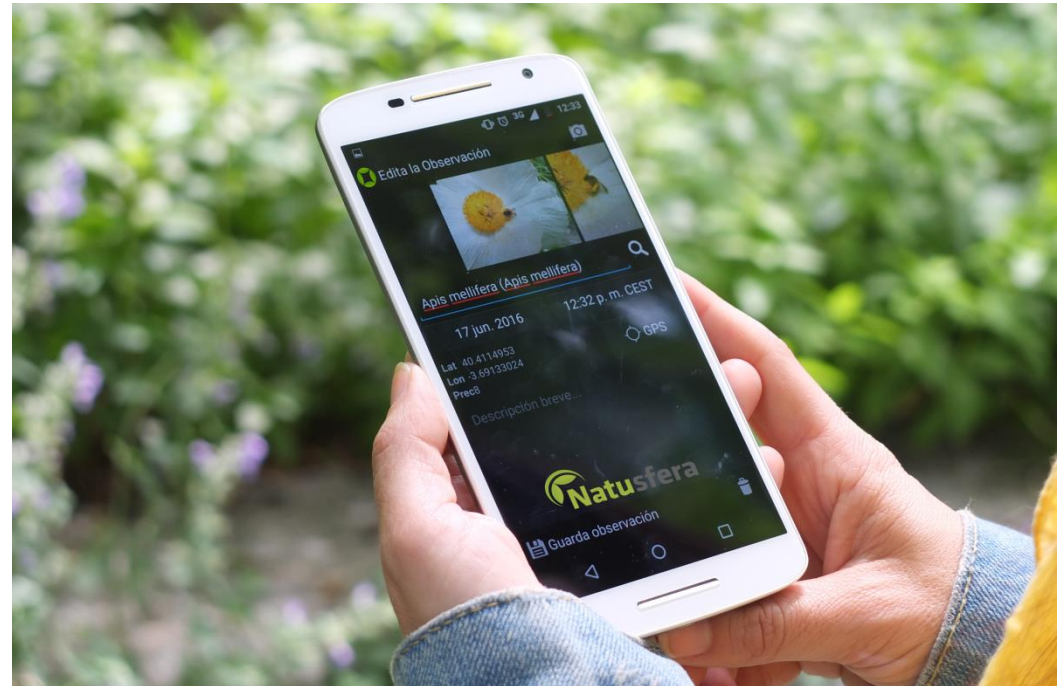
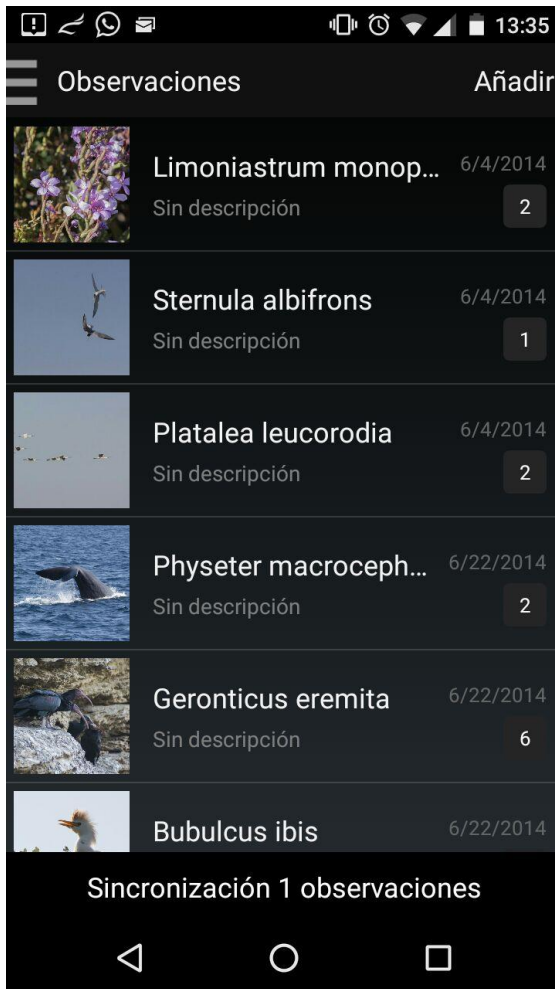
- i. Workshop on Biodiversity data publishing and data papers
- ii. Workshop on Publication of Species Information
- iii. Workshop on Using, Managing and Publishing Biodiversity and Natural Heritage Data
- iv. Workshop on Biodiversity Databases and GenBank
- v. Workshop on Sensitive Data Management

E. Tools available to analyze and exploit data

- i. Workshop on Using QGIS and CARTO to work with biodiversity records
- ii. Ecological Niche Modelling Workshop using R and Maxent
- iii. Workshop on Georeferencing Natural History Specimens using GEOLOCATE
- iv. Workshop on Tools for Cybertaxonomy
- v. Workshop about Digital Image for Biodiversity Studies

F. International workshops

- i. Customization of the Atlas Of Living Australia (ALA)
- ii. Persistent identifiers
- iii. Georeferencing





#TallerGBIFES #IntroQGISyCARTO

 #introQGISyCARTO

<http://www.gbif.es/formaciondetalles.php?IDForm=158>



#TallerGBIFES #introQGISyCARTO

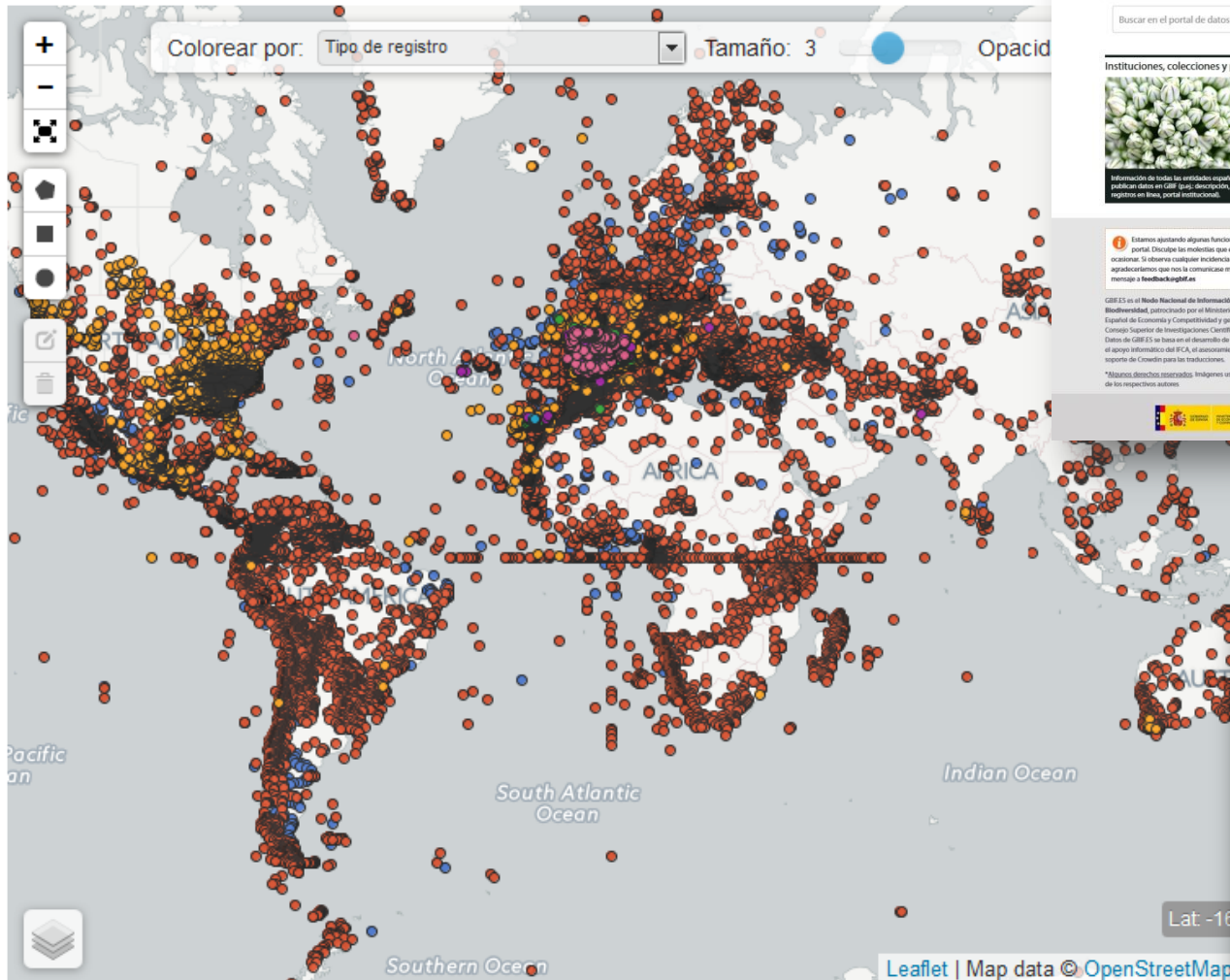


#TallerGBIFES #introQGISyCARTO

Workshops around the GBIF.ES Data Portal: <http://datos.gbif.es/>

<http://www.gbif.es/formaciondetalles.php?IDForm=148>

<http://www.gbif.es/formaciondetalles.php?IDForm=154>



A screenshot of the GBIF.ES Data Portal interface. The header includes the logo and navigation tabs: 'Inicio', 'Instrucciones, Colecciones y Proyectos', 'Juegos de Datos', 'Datos Georeferenciados', 'Buscar', 'WIKI/GBIF', 'Ayuda', and 'Explorar por Área'. The main content area features a search bar with the text 'Aprende cómo consultar datos de biodiversidad.' and a search button. Below the search bar, there are three main sections: 'Instituciones, colecciones y proyectos' with a photo of green seeds, 'Juegos de datos' with a photo of blueberries, and 'Datos georeferenciados' with a photo of a butterfly. A sidebar on the right provides summary statistics: 'Registros: 14.138.154' and 'Juegos de Datos: 193'. The footer contains contact information for GBIF España, logos for CSIC, IANIGLA, and IANIGLA AUSTRALIA, and a list of services and resources.



- Scientists
- Environmental managers
- Curators / Technicians
working in natural history
collections management

GBIF Community:

- Data providers
- Data users

TRAINING IN GBIF SPAIN: METHODOLOGY

1. Open call two months before the workshop
2. Publishing the call in our communication channels and spread the call in distribution lists and specialized media
3. Application period opened during a month
4. Online submissions (Google forms)
5. Selection process
6. Personal data collected from applicants are stored in our database
7. Evaluation form after workshops
8. Diploma
9. All free but since last year some workshops have a fee.



TRAINING IN GBIF SPAIN: METHODOLOGY



gbif.es Nodo Nacional de Información en Biodiversidad

Nodo Español de GBIF / Spanish GBIF Node | Inicio | Consulta de Datos | Financiación | Participantes | Software | Portales | 17 Abril, 2017

Inicio > Noticias English

Abierta convocatoria Taller GBIF.ES: Publicación de datos de biodiversidad en GBIF y en revistas científicas

07 marzo 2017

Abierta convocatoria Taller GBIF.ES: Publicación de datos de biodiversidad en GBIF y en revistas científicas

Ya está abierta la convocatoria del **Taller GBIF.ES: Publicación de datos de biodiversidad en GBIF y en revistas científicas**, el plazo de inscripción permanecerá abierto hasta el 24 de marzo. Este taller teórico - práctico, que se celebrará **del 26 al 28 de abril**, de 9:30 a 18:00 en el aula de informática del Real Jardín Botánico de Madrid (CSIC), está dirigido a aquellas personas que participan activamente en el proceso de monitoreo y gestión de datos de biodiversidad. Tiene como objetivo enseñar a los participantes a elaborar, usar y publicar datos de biodiversidad a través de la red GBIF. Se abordarán aspectos relativos a la calidad, limpieza y depuración de los datos, estandarización y publicación a través de la herramienta **Integrated Publishing Toolkit (IPT)** así como la preparación de manuscritos para publicar data papers, además se trabajará con otras aplicaciones como **OpenRefine** o **DarwinTest**.

El taller es gratuito. El **formulario de inscripción está disponible en línea** y deberá enviarse antes del 24 de marzo de 2017.

Más información: <http://www.gbif.es/formaciondetalles.php?IDForm=159>

Datos GBIF España

Instituciones	92
Bases de datos	230
Registros	23,243,131

Más Info...

Eventos Abril

No hay ningún evento para Abril de 2017

GBIF España/Spain @GbifES Seguir

Apúntate ya al taller @GbifEs sobre SIG y aprende a manejar @qgis y @CARTO Más info: gbif.es/formaciondetal... 21-24 marzo en el @RJBOTANICO

RETWEETS 11 ME GUSTA 9

0:54 - 23 ene. 2017

CSIC Divulga, Posgrado CSIC, Javier de la Torre and 6 others

Sistema informativo de GBIF España

GBIF.ES

 INFRAESTRUCTURA MUNDIAL DE INFORMACIÓN SOBRE BIODIVERSIDAD

Próximos talleres - GBIF España 03 noviembre 2016

Abierta convocatoria Taller GBIF.ES: Trabajando con las API del Portal Nacional de Datos de Biodiversidad

La Unidad de Coordinación de GBIF en España organiza el primer taller para explorar el potencial que ofrecen las API del [Portal de Datos de Biodiversidad del Nodo Español de GBIF](#), qué información se puede extraer y cómo hacerlo.

Este taller gratuito de 6 horas de duración se celebrará el próximo 12 de diciembre en el aula de informática del Real Jardín Botánico de Madrid. El encargado de impartir el curso será Santiago Martínez de la Riva (desarrollador del Portal Nacional de Datos de Biodiversidad). El [formulario de inscripción está disponible en línea](#) y deberá enviarse antes del 24 de noviembre de 2016. En la [página web del taller](#) se puede encontrar toda la información referente a los contenidos, logística y organización.

Abierta convocatoria Taller GBIF.ES: Modelización de nichos ecológicos

Ya está abierto el plazo de inscripción al XII Taller de modelización de nichos ecológicos que organiza la Unidad de Coordinación de GBIF en España. Como en anteriores ediciones, en este taller, de carácter práctico, se estudiarán los conceptos básicos para poder realizar modelos de distribución de especies mediante herramientas como R (Dismo) y MaxEnt.

Bias Bender (Universidad de Bergen, Noruega) será el encargado de impartir el curso, que se celebrará del 7 al 10 de febrero de 2017 en el aula de informática del Real Jardín Botánico (CSIC) de Madrid.

El taller tiene un coste de 280 €, el [formulario de inscripción está disponible en línea](#) y deberá enviarse antes del 29 de noviembre de 2016. En la [página web del taller](#) se encuentra el enlace al formulario de inscripción y toda la información práctica sobre el taller.

TRAINING IN GBIF SPAIN: FACILITIES



Computing room



Max. of 24 participants



25 PC's with Internet access



Video recording and broadcast service



Shared folder



Electronic blackboard

TRAINING IN GBIF SPAIN: RESOURCES

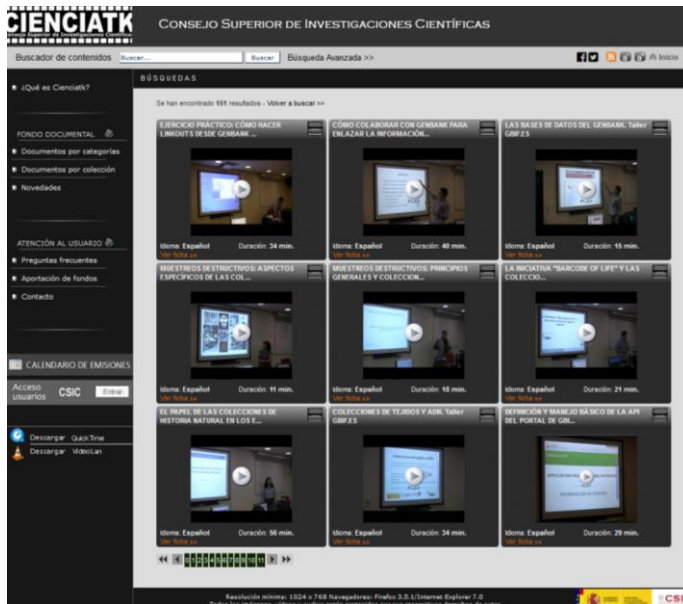
We make available:

- Presentations
- Exercises
- Video sessions



Videos:

- At **Cienciatk-CSIC**
http://www.cienciatk.csic.es/documentos_por_coleccion/videos/Proyecto+GBIF/
- Broadcasting the most successful workshops



TRAINING IN GBIF SPAIN: E-LEARNING

- Working since 2010
- Current system: ATutor
- Around 200 students
- Mainly from Latin-American
- Also Portuguese speaking
- Some problems: abandon, lack of implication, not large community
- Not all topics, only those courses that can be adapted
- Repository of contents always available
- Working on a new e-learning platform, more fresh and wider used, larger community
- <http://elearning.gbif.es/login.php>



VIII Taller online de Fichado de datos para técnicos de colecciones de historia natural

Menú Principal del Curso

Foros

Gestor de tareas

Chat

Preguntas Frecuentes (FAQ)

Cristina Villaverde | Salir

Mi Página de Inicio > VIII Taller online de Fichado de datos para técnicos de colecciones de historia natural > Menú Principal del Curso > 5.3 Configuración y creación de atributos

Networking

- o Mi Red
- o Mis Contactos
- o Perfil de Red
- o Gadgets
- o Grupos de Red
- o Preferencias

Buscar Gente

Navegación de Contenidos

Menú Principal del Curso

- 1 Introducción y progr...
- 2 Metodología
- 3 Método de evaluación
- 4 Módulo 1: CONCEPTOS GE...
- 5 **Módulo 2: PUESTA A PUNTO**
 - 5.1 Descarga e insta...
 - 5.2 Configuración ge...
 - 5.3 Configuración y cr...
- 6 Módulo 3: FICHADO DE DATOS
- 7 Módulo 4: SALIDA DE DA...
- 8 Envío de resultados
- 9 Clausura del curso
- ✓ Encuesta de eval...

Temas Relacionados

No se encontró ninguno

Usuarios conectados

Cristina Villaverde

Los Invitados no estan listados

Glosario

En esta página de contenido no se emplean términos del glosario.

Buscar

Coincidir con:

- Todas las palabras
- Cualquier palabra

5.3 Configuración y creación de atributos

Tabla de Contenido

[Resumen de contenidos](#)[Tutorial](#)[Caso práctico 2](#)[Creación de nuevos atributos y dominios](#)

Resumen de contenidos

Los atributos son campos adicionales a los incluidos por defecto en las tablas de Entrada Rápida, que permiten adaptar los formularios de fichado de ejemplares a las necesidades de las distintas colecciones. En el siguiente tutorial se trata la **gestión y creación de nuevos atributos**, así como el manejo de **dominios y disciplinas** en la aplicación.

Tutorial

The screenshot shows a web browser window titled 'MENU PRINCIPAL'. The page header includes the GBIF logo and 'HZL Herbar/Zoorbar Ligero'. A large green text box in the center contains the following text:

Los **atributos** son campos adicionales a los incluidos por defecto en las tablas de Entrada Rápida, que permiten adaptar los formularios de fichado de ejemplares a las necesidades de las distintas colecciones. Estos atributos se agrupan en **dominios** y pueden ser útiles en distintas **disciplinas** de trabajo.

At the bottom of the text box, there is a URL: <http://www.gbif.es/hzl/hzl.php>. Below the text box, the footer reads: 'F. Pando & al., 2009-2010. (pando@rb.csic.es). Ver.: HZL 4.0 Beta'.

TRAINING IN GBIF SPAIN: OTHER

GBIF linked to universities

- Learn the use of data portal and GBIF goals
- Biology degrees
- Master in Tropical Biodiversity (RJB) and Protected Natural Areas Management (UAM)
- We partner with some Spanish universities to offer credit-eligible courses.

International collaboration

GBIF.ES staff participates in workshops abroad within the GBIF community. E.g.

- SiB Colombia
- GBIF Secretariat trainings (BID)
- I3B , PIIB: CYTED Latin-American networks
- Mentoring GBIF Nodes of PT-FR-SP





Thank you

Cristina Villaverde

Unidad de Coordinación GBIF España

Real Jardín Botánico - CSIC

Claudio Moyano 1, 28014 Madrid

villaverde@gbif.es

www.gbif.es / datos.gbif.es

twitter.com/GbifEs



GBIF CESP 2016 Regional training on agrobiodiversity using biodiversity information



COLÉGIO F3
Food, Farming
& Forestry

UNIVERSIDADE
DE LISBOA



nó português do GBIF



GBIF

Global Biodiversity
Information Facility