



**Elysia** | **Gestor de  
colecciones  
biológicas**

## Instrucciones de migración: Elysia 1.0 a Elysia 2.0

---

Nodo Nacional de Información de Biodiversidad

Unidad de Coordinación de GBIF España

Junio 2019



MINISTERIO  
DE CIENCIA, INNOVACIÓN  
Y UNIVERSIDADES



**CSIC**  
CONSEJO SUPERIOR DE INVESTIGACIONES CIENTÍFICAS

REAL JARDÍN  
BOTÁNICO

# Antes de empezar

Este documento describe los pasos a seguir para realizar la migración automática de Elysia 1.0 a la versión 2.0. Entre las mejoras que incluye esta nueva versión se encuentran: modificaciones en el diseño y la funcionalidad de formularios de gestión de intercambios, préstamos, solicitudes y localidades, mejoras en el proceso de exportación que hacen que la adaptación de los datos de la colección al estándar Darwin Core sea más directa y adecuada, mejoras en las búsquedas y filtrados de varios formularios, así como la corrección de incidencias detectadas en la versión anterior. Además se ha cambiado la interfaz gráfica haciéndola más acorde con la imagen de [GBIF.ES](http://GBIF.ES)

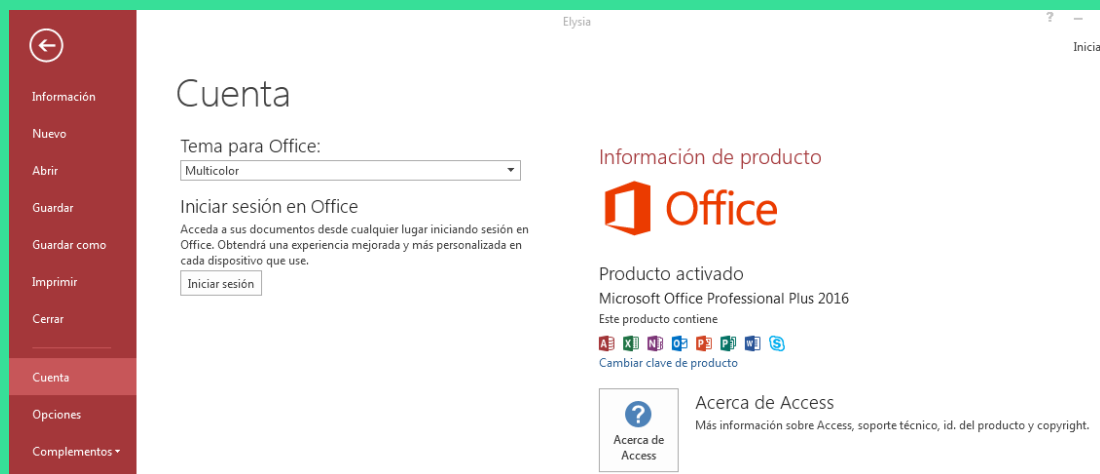
## Paquete de migración

Si aún no lo tienes, puedes descargar todos los archivos necesarios para la migración desde los siguientes enlaces:

- [Paquete de migración para Office 32 bits](#)
- [Paquete de migración para Office 64 bits](#)

¿Cómo puedo saber qué versión de Office tengo?

Para **Office 2016** (Word, Access, Excel, etc.) haz clic en **Archivo -> cuenta -> acerca de**



Microsoft® Access® 2016 MSO (16.0.4266.1001) 32 bits  
Id. de producto: 00339-24560-15293-AA268

[Ver los Términos de licencia de software de Microsoft](#)

Portions of International CorrectSpell™ spelling correction system © 1993 by Lernout & Hauspie Speech Products N.V. All rights reserved. The American Heritage® Dictionary of the English Language, Third Edition Copyright © 1992 Houghton Mifflin Company. Electronic version licensed from Lernout & Hauspie Speech Products N.V. All rights reserved. Referencia de PDF, cuarta edición: formato PDF (Formato de Documento Portátil) de Adobe®, versión 1.5, © 1985-2003 Adobe Systems Incorporated. Todos los derechos reservados.

Microsoft® Office Proofing Tools  
© 2016 Microsoft Corporation. All rights reserved.

Certain templates developed for Microsoft Corporation by Impressa Systems, Santa Rosa, California. Import/Export Converters© 1988-1998 DataViz, Inc. at www.dataviz.com. All Rights Reserved.

Advertencia: este programa está protegido por las leyes de derechos de autor y otros tratados internacionales. La reproducción o la distribución no autorizadas de este programa o de cualquier parte del mismo está penada por la ley con severas sanciones civiles y penales y será objeto de todas las acciones judiciales que correspondan.

Para **Office 2010** (Word, Access, Excel, etc.) **Archivo -> Ayuda**




En el paquete (zip) descargado encontrarás los siguientes archivos:

- **Elysia.mdb:** es el archivo desde el que se ejecuta la aplicación y que contiene los cambios de programación de la nueva versión.
- **Documentos:** carpeta que contiene únicamente los **documentos** que han sido modificados en la nueva versión y el archivo **plantilla.mdb**, que es la plantilla que utiliza Elysia para crear nuevas colecciones con los cambios de la nueva versión.
- **Migracion\_Elysia\_de\_1\_a\_2.mdb:** aplicación para la migración automática de la versión 1.0 de Elysia a la 2.0.

## Instrucciones de migración



1. **Haz una copia de seguridad completa de tu Elysia** (Elysia.mdb, Herbarsys.mdb, todas las colecciones y carpeta Documentos).
2. Renombra tu antiguo Elysia.mdb (ejemplo Elysia\_v1.mdb).
3. Pega el nuevo archivo **Elysia.mdb** en la ruta en la que tuvieses tu antiguo Elysia.mdb.
4. Copia el contenido de la carpeta **Documentos** en la carpeta *Documentos* del directorio de la aplicación, reemplazando los archivos antiguos. Ten en cuenta que si has realizado modificaciones en esos archivos se perderán los cambios, por lo que es importante haber realizado previamente una copia de seguridad.
5. Abre la aplicación **Migracion\_Elysia\_de\_1\_a\_2.mdb** haciendo doble clic sobre el archivo. Encontrarás un formulario como el que se muestra a continuación:

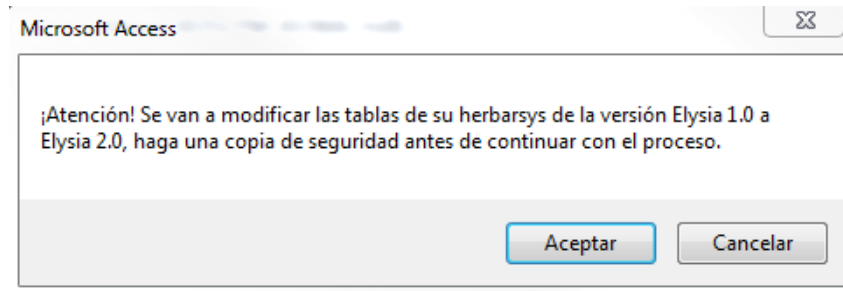


La imagen muestra una ventana de aplicación con el título 'Inicio'. El contenido principal tiene el encabezado 'Proceso de migración'. Hay dos campos de entrada con botones de selección de archivos (tres puntos) a la derecha:

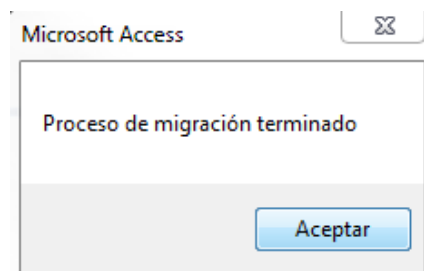
- 1. Seleccione dónde está su herbarsys :
- 2. Seleccione dónde está la/las colección/colecciones:

Debajo de estos campos hay un botón grande con el texto: 'Iniciar Proceso de Migracion de Elysia 1.0 a Elysia 2.0'.

6. En el primer campo **Selecciona dónde está tu Herbarsys**, utiliza el botón  para navegar en tu equipo y selecciona tu antiguo **Herbarsys.mdb**.
7. En el segundo campo **Selecciona dónde está la/las colección/es**, utiliza el botón  para navegar en tu equipo y selecciona una a una todas las colecciones que gestiones desde Elysia.
8. Pulsa el botón **Iniciar proceso de migración de Elysia 1.0 a Elysia 2.0**. Una vez comience el proceso aparecerá el siguiente mensaje de aviso.



9. Pulsa *Aceptar* y si el proceso se ha realizado sin incidencias aparecerá el siguiente mensaje ¡Enhorabuena! Ya tienes tu Elysia migrado a la versión 2.0.



Si durante el proceso tienes cualquier problema, no dudes en ponerte en contacto con nosotros a través de [info@gbif.es](mailto:info@gbif.es).

## Modificaciones realizadas durante el proceso

Esta sección incluye una relación de todas las modificaciones que se han realizado durante el proceso de migración.

### Cambios en Herbarsys

- Tabla **CENTRO** campo *DIRECCION* pasa a 150 caracteres
- Tabla **PRESTADO\_DEF** campo *TGENERO* pasa a 100 caracteres
  - *TESPECIE* pasa a 100 caracteres
- Tabla **LOTES\_ADJUNTOS** cambia la clave principal pasa de ser sólo *UUID\_LOTES* pasa a ser *UUID\_LOTES* y *FOTO\_FILE*
- **FILTRO\_EXCLUIDOS** nuevo campo *NCLAVE* y forma parte de la clave primaria junto a *NHERBARIO*, *ADIC*, *COLECTIO* Y *NCLAVE*
- Tabla **CONFIG** campo *SET* pasa de 25 a 40 caracteres y cuando termine el proceso de migración se cambia el nombre a *SET\_HERB*
- Si se ha realizado el paso anterior, el siguiente paso ya no es necesario.
- Tabla **CONFIG** campo *SET\_HERB* pasa de 25 a 40 caracteres
- Actualización del contenido del campo *APLICACION* de la tabla **COLECTIO** donde pone Herbar se cambia a Botánica y donde pone Zoorbar se cambia a Zoología.

## Cambios en las colecciones

- Actualización tabla **MUNICIP** campo *CHECK* debe estar marcado para todos los registros

## Contacto del equipo técnico de Elysia

Unidad de Coordinación de GBIF España  
 Real Jardín Botánico – CSIC  
 C/ Claudio Moyano, 1  
 28014 Madrid – España

Teléfono: +34 914203017 extensiones 170, 171 y 140

E-mail: [info@gbif.es](mailto:info@gbif.es)

Web: [www.gbif.es/software/elysia](http://www.gbif.es/software/elysia)