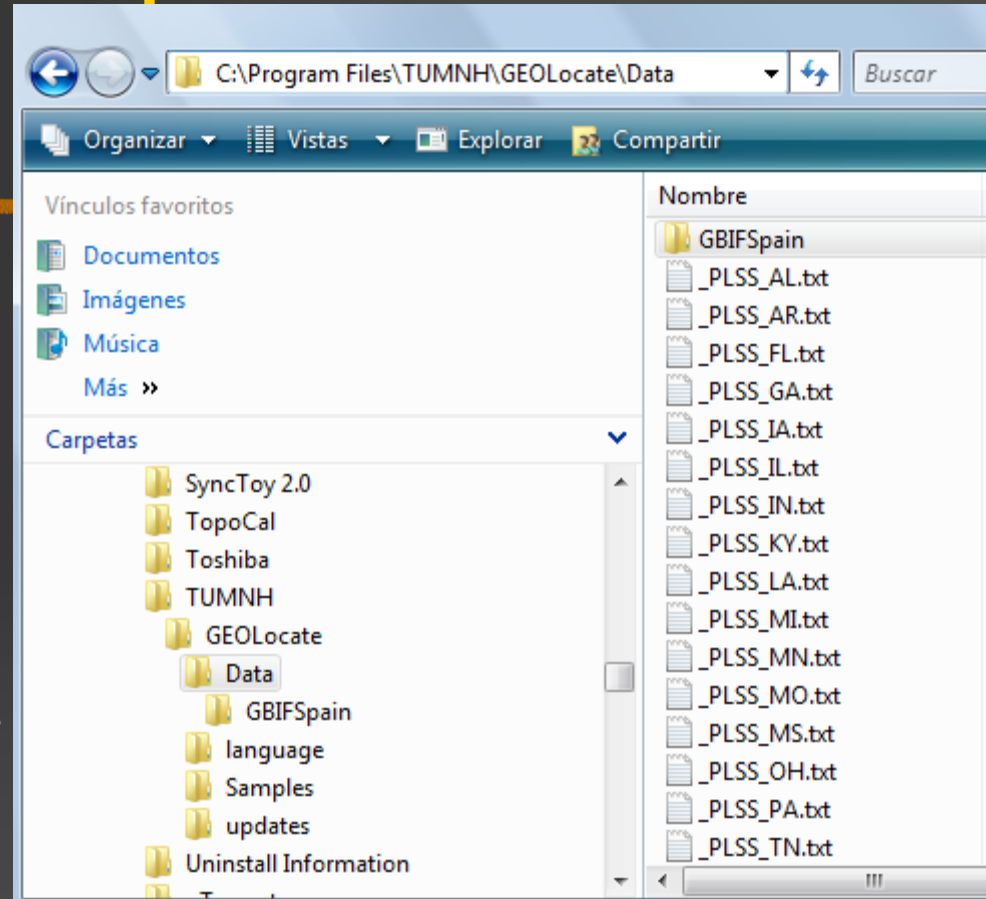


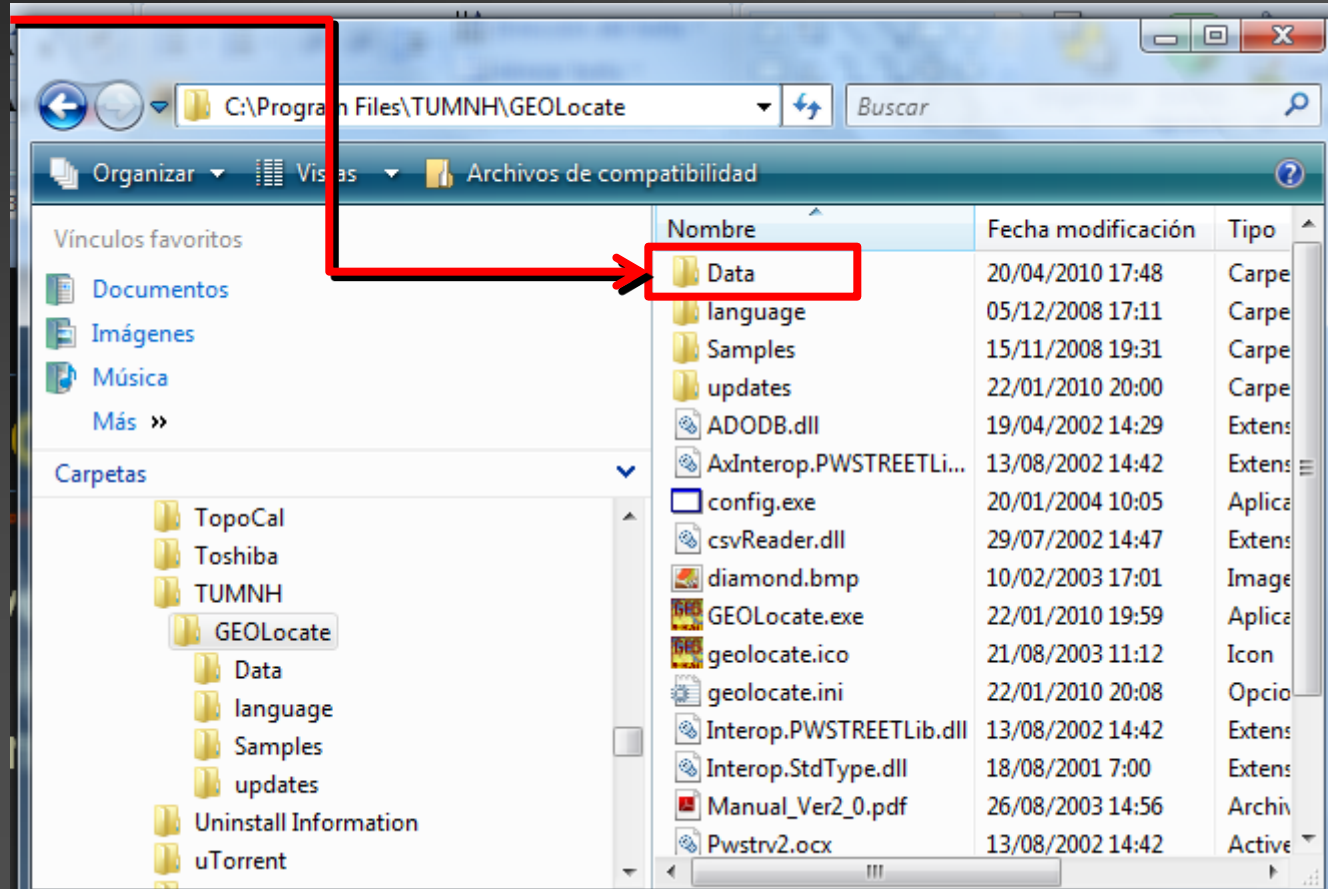
# Incorporar nuevos países a GEOLocate

- Instalación de los mapas de España
  - Copiar el archivo GBIFSpain\_2010.zip de la carpeta de alumnos (ATENCIÓN: estos datos son ligeramente diferentes a los que se pueden bajar actualmente de GEOLocate)
  - Descomprimirlo en:  
Archivos de programas/TUMNH/GEOLocate/Data
  - Reiniciar el GEOLocate



# Directorios y estructura

Directorio de los datos de cada país



# Incorporar nuevos países a GEOLocate

- Descarga e instalación de mapas de otros países, ir a:

<http://www.museum.tulane.edu/geoworld/>

- Seleccionar el país o países que deseamos
- Descomprimir el archivo en el mismo lugar que el anterior
- Reiniciar el programa GEOLocate



Georeference	
Correct	
Coords.	Options
34.960893 41.208105	Locality String <input type="text"/>
Country <input type="text" value="USA"/>	Calculated Coordinates Lat:                      Lon:  Precision:
State <input type="text"/>	
County <input type="text"/>	