

GBIF y la información primaria sobre biodiversidad.

Cristina Villaverde
villaverde@gbif.es

Gbif.es

Taller online GBIF.ES: Estandarización y publicación de datos de biodiversidad de regiones polares. Mayo 2021.

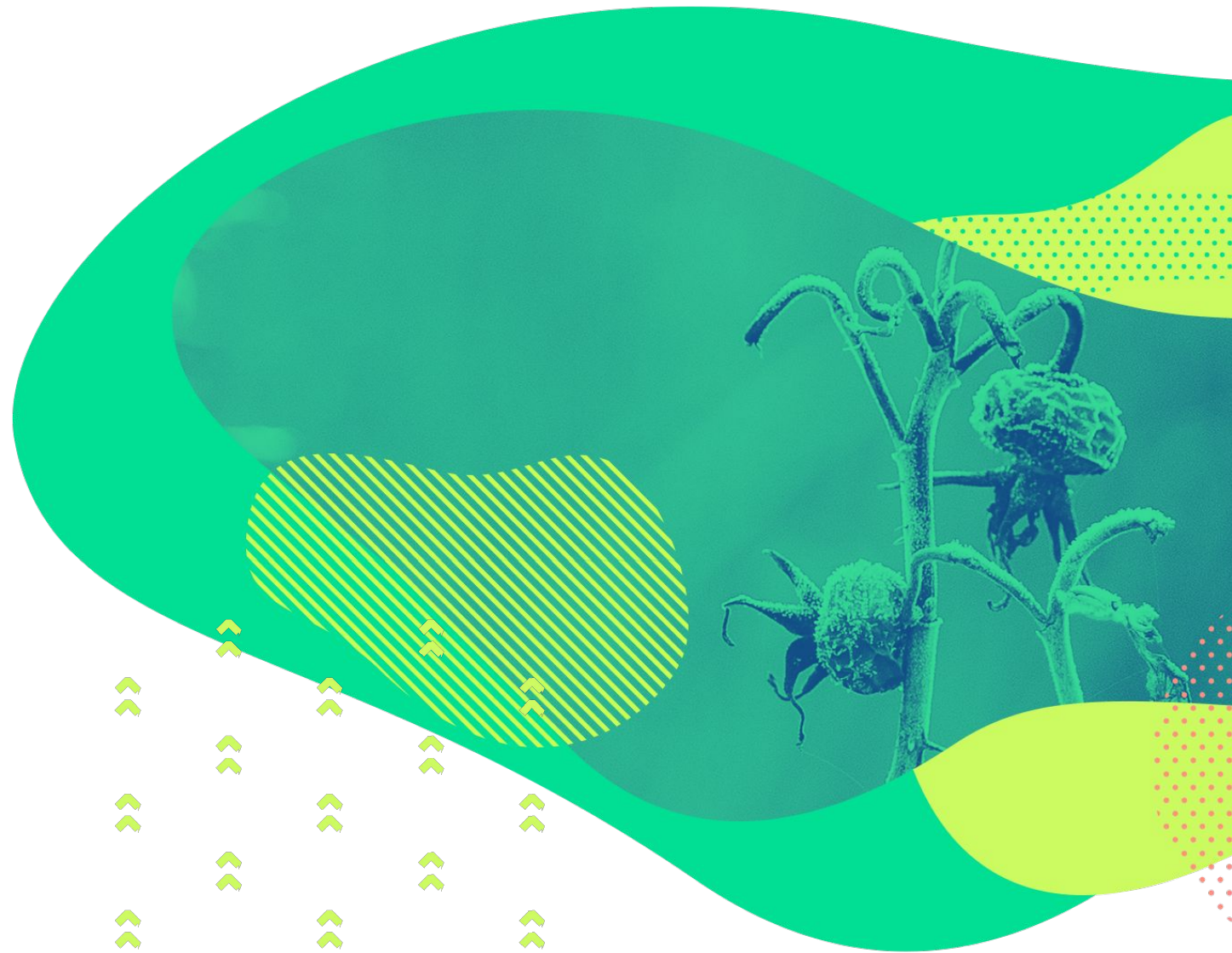


MINISTERIO
DE CIENCIA
E INNOVACIÓN



CSIC

Gbif.es



Contenidos

1. ¿Qué es GBIF?
2. GBIF en España
3. Acceso a la información
4. Participación en España
5. Implantación de GBIF en España



¿Qué es GBIF?

Global Biodiversity Information Facility

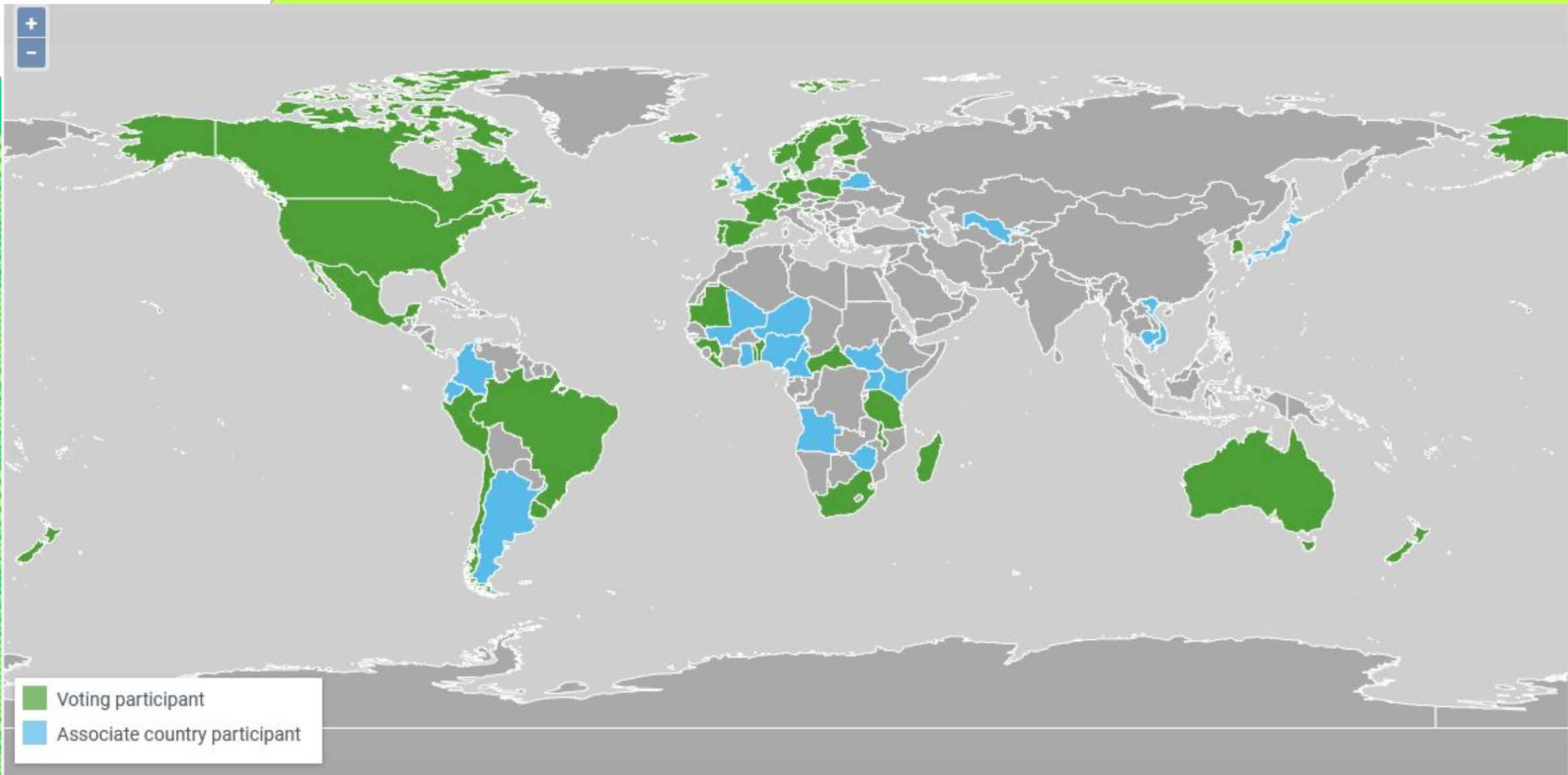
La Infraestructura Mundial de Información en Biodiversidad es la mayor red de datos de biodiversidad del mundo.

Tiene como **objetivo** hacer disponible en internet toda la información que se tiene sobre biodiversidad, para todo el mundo y de manera libre y gratuita, para apoyar la investigación científica, fomentar la conservación biológica y favorecer el desarrollo sostenible.

En marcha desde 2001.

Red formada por países y organizaciones + Secretaría Internacional





41 VOTING PARTICIPANTS 20 ASSOCIATE COUNTRY PARTICIPANTS 40 OTHER ASSOCIATE PARTICIPANTS 1731 PUBLISHERS 57703 DATASETS

¿Qué es GBIF? – GBIF en cifras (abril 2021)

Registros biológicos accesibles

1.655.550.749



Países
participantes

62

Organizaciones
participantes

39

Media de registros descargados al mes (2021)



85.600 M

Juegos de datos

57.432



Artículos científicos que
usan datos de GBIF

5.658



Instituciones
publicadoras

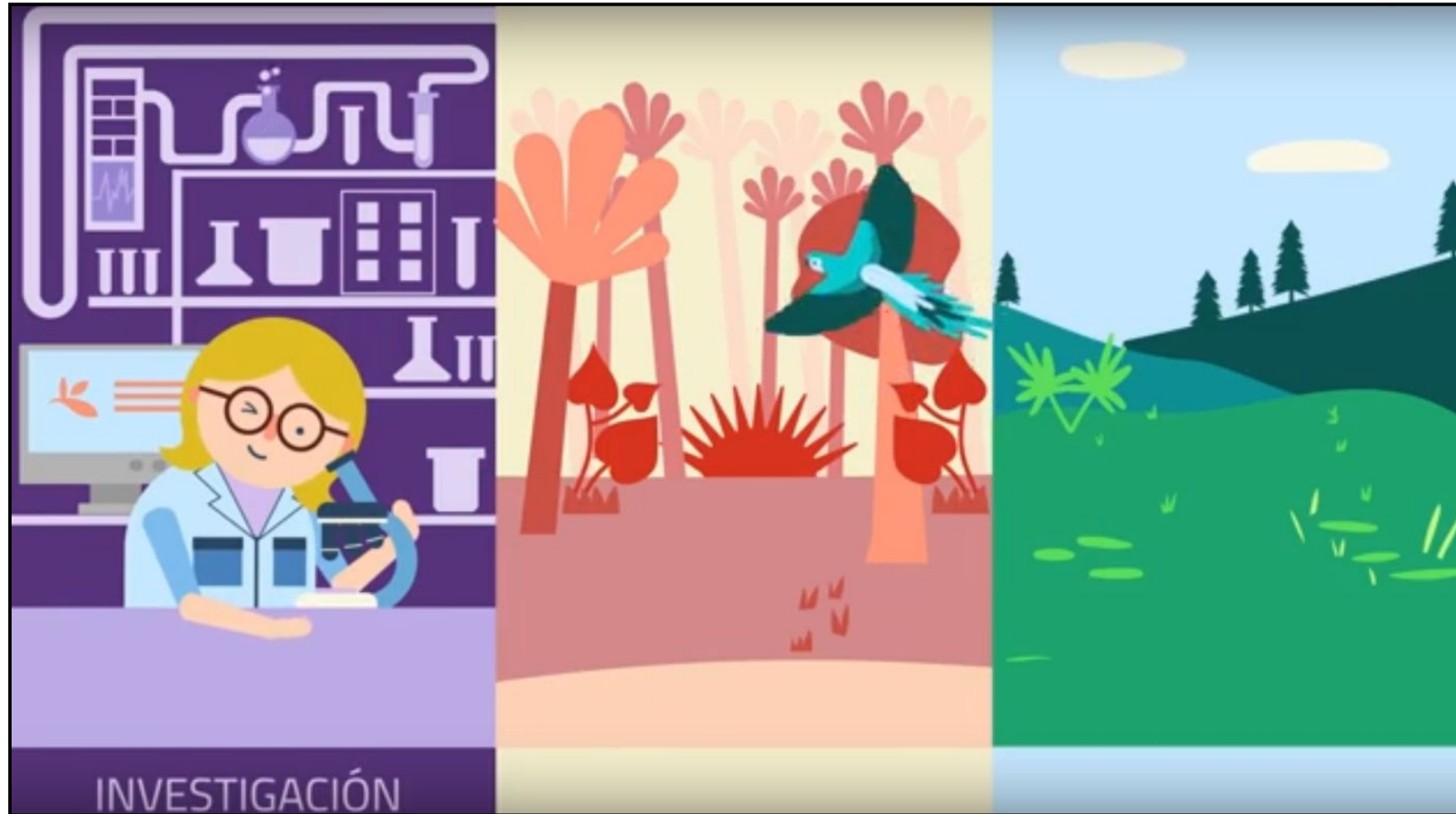
1.659



¿Qué es GBIF? - Principios

- 1 Las entidades participantes tienen el control sobre su datos y se les reconoce el derecho de propiedad intelectual.
- 2 Colaborar con las iniciativas ya establecidas en objetivos comunes y evitar la duplicidad de esfuerzos.
- 3 Construir sobre una arquitectura informática global, no centralizada, basada en estándares abiertos.

GBIF – La Biblioteca de la Vida



Contenidos

1. ~~¿Qué es GBIF?~~

2. GBIF en España



GBIF en España – Estructura



FINANCIA:



GESTIONA:



GBIF en España – Servicios y Funciones

Misión: Apoyar a las colecciones, centros y proyectos de biodiversidad españoles para que participen en GBIF

Estandarización,
depuración y
publicación de datos

Visualización, consulta y
descarga de datos
Portal Datos de GBIF.es

Registro de colecciones

Ciencia ciudadana

NATUSFERA

Formación y divulgación

Desarrollo de software
de gestión y calidad

Soporte a usuarios

Difusión y comunicación

Contenidos

~~1. ¿Qué es GBIF?~~

~~2. GBIF en España~~

3. Acceso a la información



PORTAL INTERNACIONAL

www.gbif.org

PORTAL DE GBIF.ES

www.datos.gbif.es



Gbif.es

Acceso a la información – Portal Internacional de Datos

<https://www.gbif.org/>

Datos How-to Herramientas Community Acerca de

GBIF | Global Biodiversity Information Facility

Acceso libre y gratuito a los datos de biodiversidad

REGISTROS ESPECIES CONJUNTOS DE DATOS PUBLICADORES RECURSOS

Buscar

¿QUÉ ES GBIF? SOBRE GBIF ESPAÑA

Inicio sesión

Registros biológicos 1.674.056.234	Juegos de datos 57.703	Instituciones que publican 1663	Artículos científicos usando datos 5699
---------------------------------------	---------------------------	------------------------------------	--

Noticias

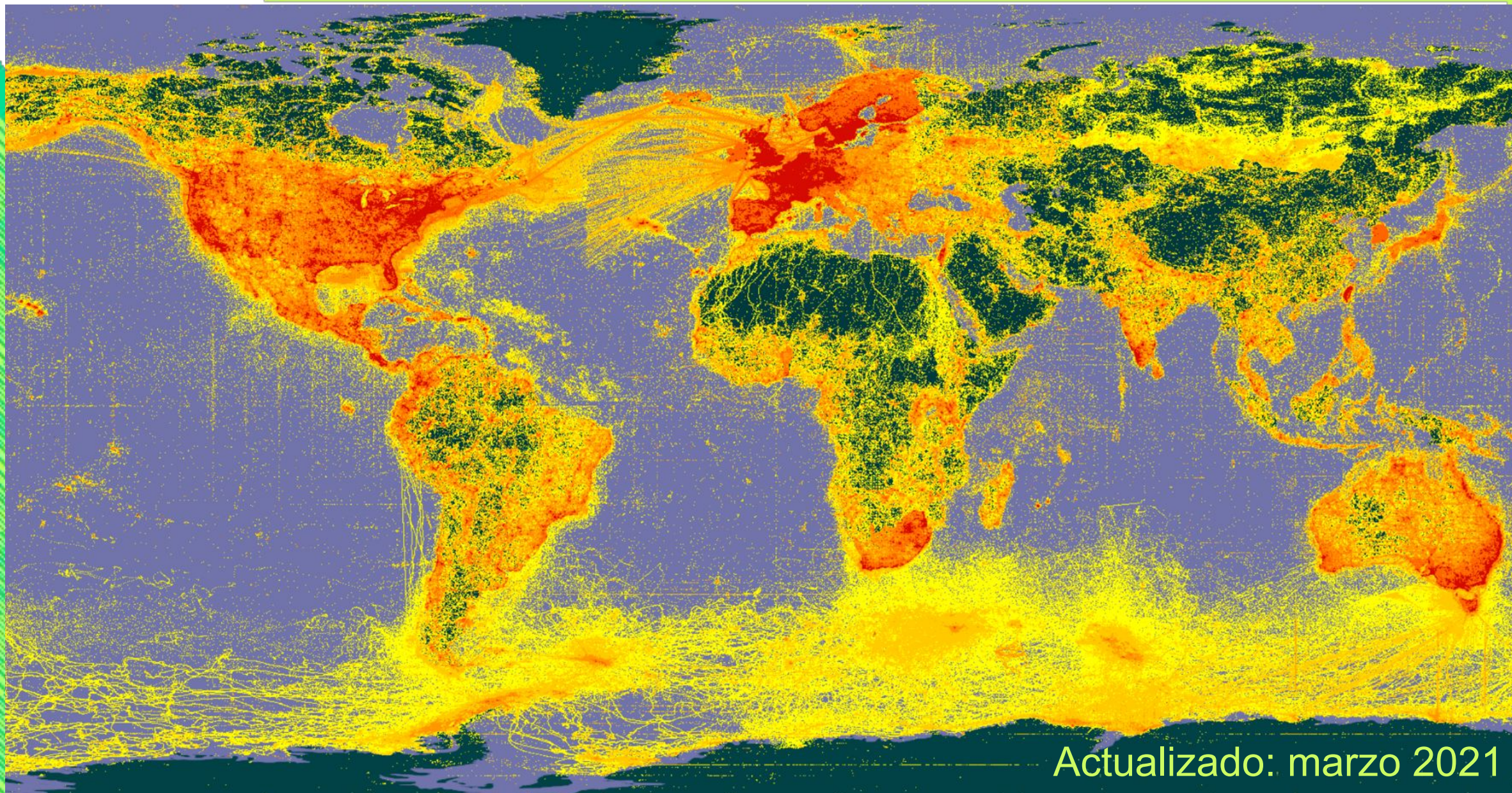
Call for proposals for BID project support in Africa

Call for proposals for BID project support in the Caribbean

Call for systematic review of literature using GBIF-mediated data relating to human health

Call for nominations to the 2021 GBIF Young Researchers Award

Gbif.es



Actualizado: marzo 2021

Acceso a la información – Portal de Datos de GBIF.ES

<http://datos.gbif.es/>

The screenshot shows the homepage of the GBIF.ES Biodiversity Data Portal. At the top, there is a navigation bar with the GBIF.ES logo on the left and links for 'Portal de datos', 'IPT', 'Natusfera', 'eLearning', 'GBIF.ORG', and '@GbifEs' on the right. A language selector shows 'CA EN ES'. Below the navigation bar is a secondary menu with 'Portal de Datos de Biodiversidad' (active), 'Inicio', 'Instituciones, colecciones y proyectos', 'Juegos de datos', 'Buscar', 'Explorar tu área', and 'Regiones'. The main content area features a large green banner with the text 'Portal de Datos de Biodiversidad. GBIF.ES. Nodo Nacional de Información en Biodiversidad'. Below the banner is a search bar with the placeholder text 'Buscar en el portal de datos' and a 'Búsqueda Avanzada' button with a magnifying glass icon. At the bottom, there are four statistics: 36.791.319 registros, 361 juego de datos, 111 instituciones, and 110.000 especies.

Gbif.es Portal de datos [↗](#) IPT [↗](#) Natusfera [↗](#) eLearning [↗](#) GBIF.ORG [↗](#) @GbifEs

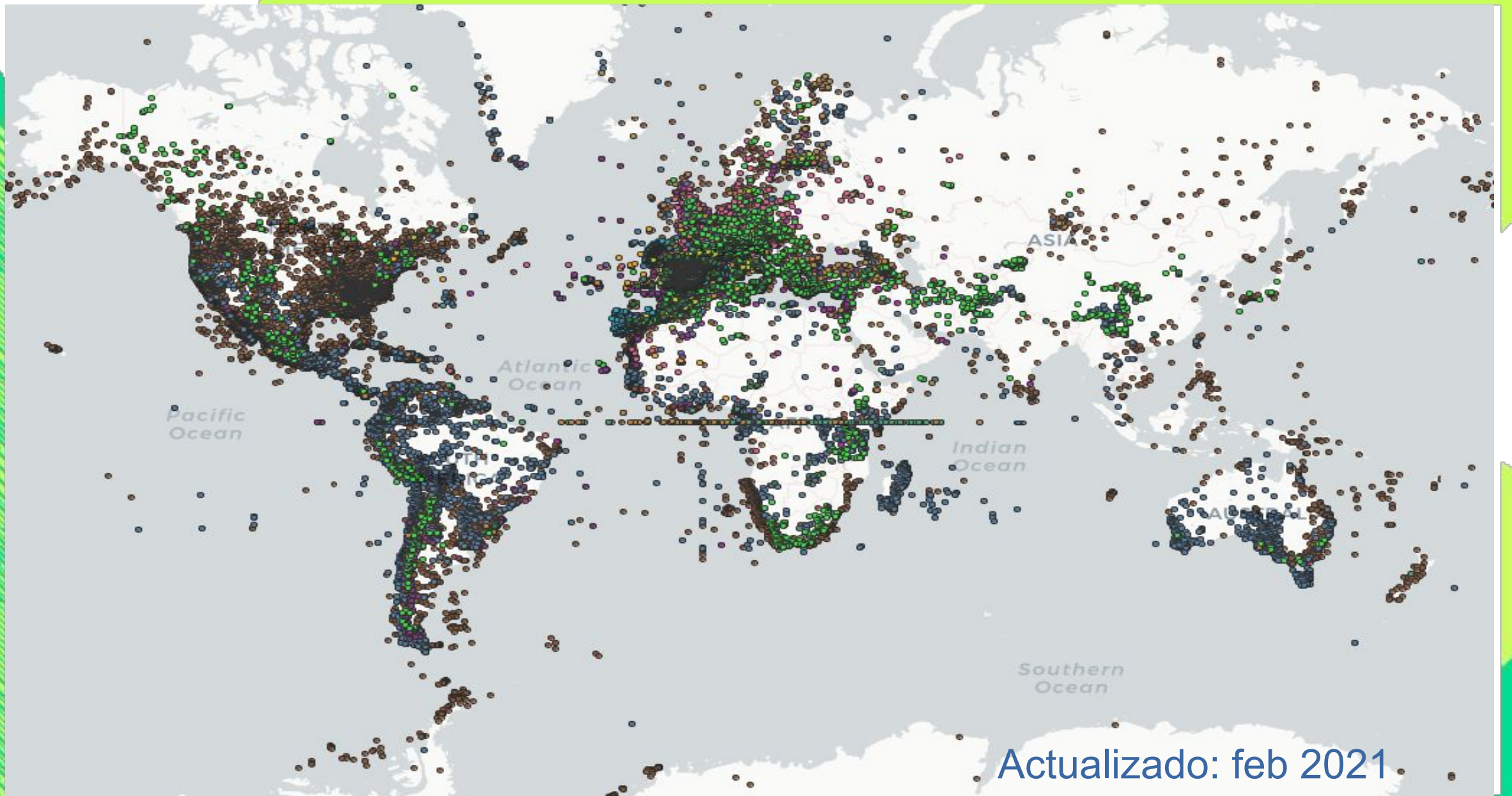
Regístrate Iniciar sesión CA EN ES

Portal de Datos de Biodiversidad Inicio Instituciones, colecciones y proyectos Juegos de datos Buscar Explorar tu área Regiones

Portal de Datos de Biodiversidad. GBIF.ES. Nodo Nacional de Información en Biodiversidad

Buscar en el portal de datos **Búsqueda Avanzada** 🔍

36.791.319 registros **361** juego de datos **111** instituciones **110.000** especies



Actualizado: feb 2021

Acceso a la información – Portal de Datos de GBIF.ES

Portal www.gbif.org vs Portal datos.gbif.es

Funcionalidades	www.gbif.org	datos.gbif.es
Datos	Instituciones de todo el mundo	Instituciones españolas
Imágenes	Sí	Sí
Idioma	Inglés, francés, japonés, portugués, español	Castellano, catalán, inglés
Componentes	Búsquedas Descargas Información de especies	Búsquedas Descargas Información de especies Módulo espacial Capas geográficas nacionales
Jerarquía	2 niveles (institución / juego de datos)	3 niveles (institución, colección, juego de datos)
Indicadores de uso de datos	DOI descargas	Métricas de datos descargados

Contenidos

~~1. ¿Qué es GBIF?~~

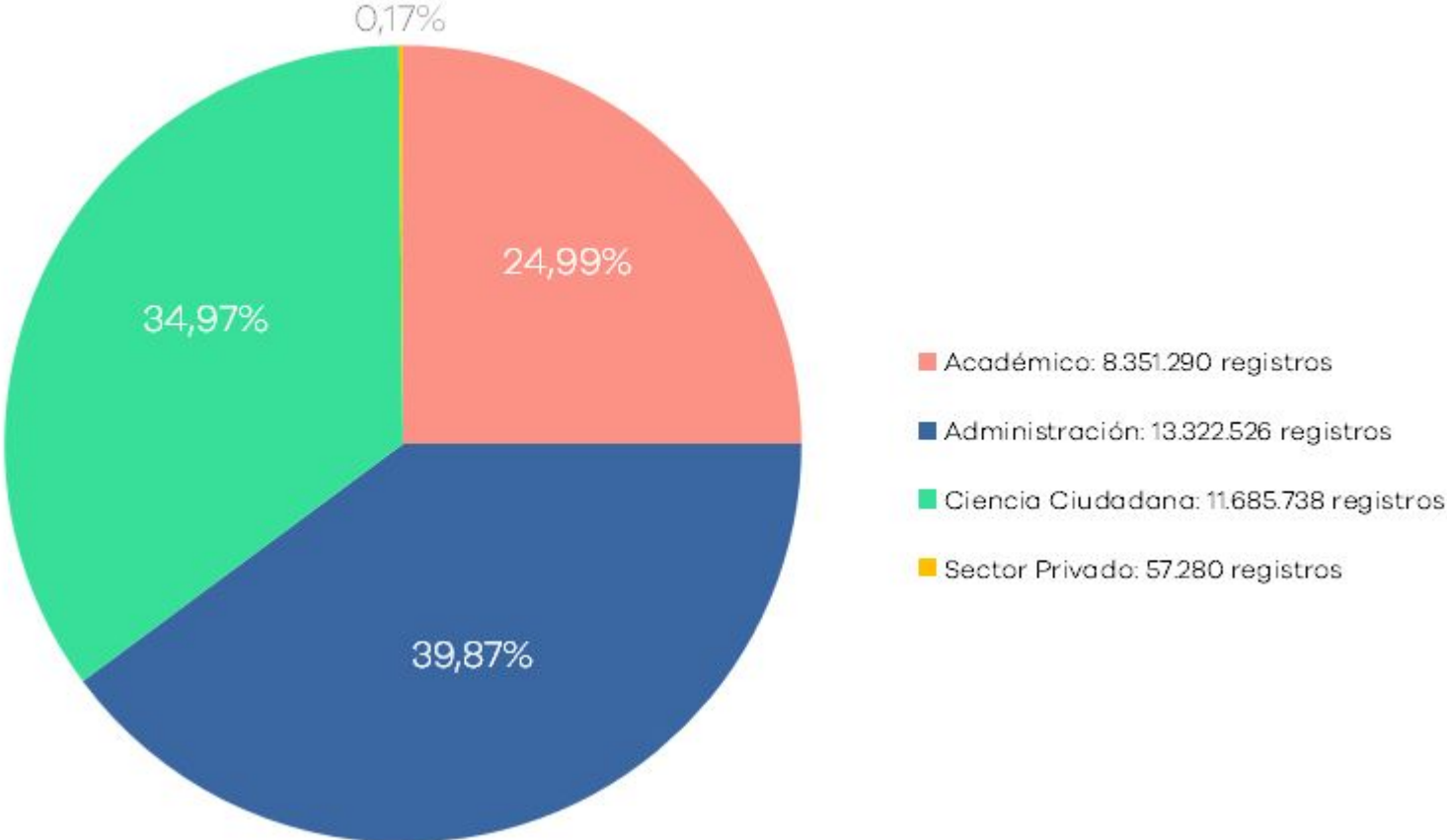
~~2. GBIF en España~~

~~3. Acceso a la información~~

4. Participación en España



Participación – Origen de las Instituciones Publicadoras (Diciembre 2020)



Participación – TOP10 Publicadores (Diciembre 2020)



9.203.660

SEO BirdLife
(anillamientos)



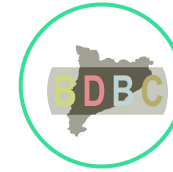
6.889.570

REDIAM.
Junta de Andalucía



2.474.517

Real Jardín Botánico
(RJB-CSIC)



2.266.670

Banco de Datos de
Biodiversidad de Cataluña



1.954.698

Banco de Datos de
Biodiversidad C. Valenciana



1.756.173

Ministerio para la Transición
Ecológica



1.709.819

Proyecto SIVIM



1.688.802

Sociedad de
Ciencias Aranzadi



538.003

Universidad de Navarra.
Departamento de Biología
Ambiental, AMBIUN



471.580

Institut Català
d'Ornitologia

Gbif.es

Contenidos

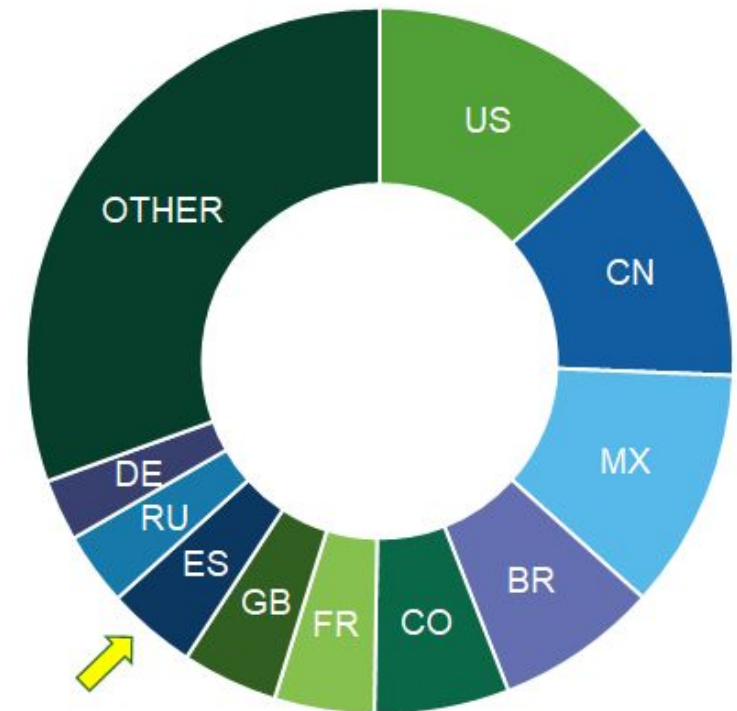
- ~~1. ¿Qué es GBIF?~~
- ~~2. GBIF en España~~
- ~~3. Acceso a la información~~
- ~~4. Participación~~
5. Implantación de GBIF en España



Implantación de GBIF en España

SOLICITUDES DE DESCARGA DE DATOS DURANTE 2020 POR PAÍS

	País	2020 total	2019 total	2019 rank
1	United States	29,392	18,798	2
2	China	26,785	11,420	3
3	Mexico	24,123	26,749	1
4	Brazil	16,274	10,903	4
5	Colombia	13,501	8,852	5
6	France	10,030	2,228	17
7	United Kingdom	9,610	7,097	7
8	Spain	8,981	7,384	6
9	Russian Federation	7,339	2,756	13
10	Germany	6,214	5,112	8
	ALL OTHERS	66,837	52,345	



Implantación de GBIF en España

PUBLICACIONES EN REVISTAS CIENTÍFICAS QUE EMPLEAN DATOS DE GBIF DURANTE 2020 POR PAÍS DE ORIGEN DE LOS AUTORES

<i>Year-to-date</i>		<i>2020 total</i>	<i>2019 total</i>	<i>2019 rank</i>
1	United States	268	218	1
2	China	168	117	2
3	Brazil	123	94	3
4	United Kingdom	109	90	4
5	Mexico	93	68	5
6	Germany	85	64	6
7	Spain	77	55	8
8	Canada	64	43	10
9	Australia	56	56	7
10	France	53	49	9

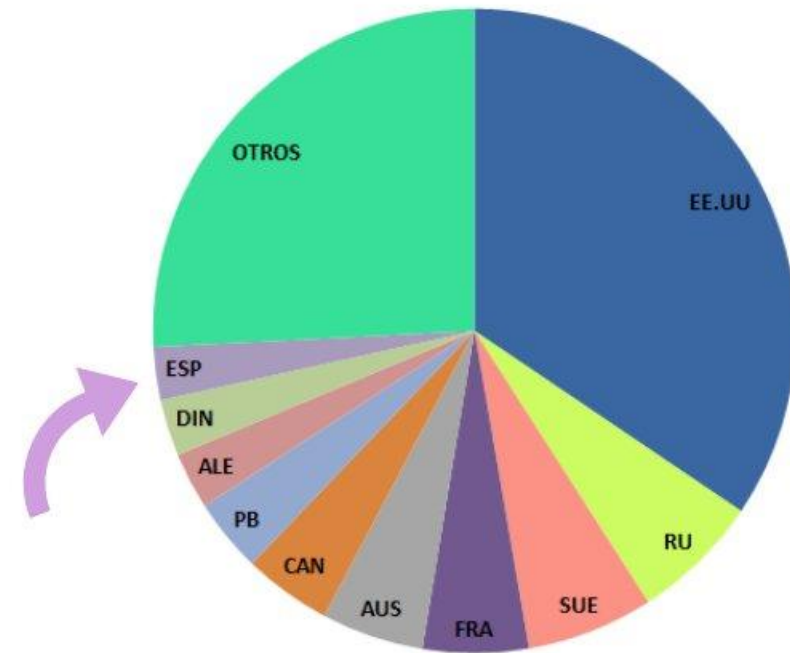


Implantación de GBIF en España

TOTAL DE REGISTROS COMPARTIDOS A TRAVÉS DE GBIF.ORG POR PAÍS (31/12/2020)

Ranking	País	Registros totales
1	Estados Unidos	595.240.819
2	Reino Unido	114.416.842
3	Suecia	100.876.617
4	Francia	100.372.417
5	Australia	93.673.820
6	Canadá	78.324.841
7	Países Bajos	71.863.642
8	Alemania	45.860.781
9	Dinamarca	43.891.097
10	España (*)	41.811.424

*Incluye los registros de eBird observados en España



Fuente: <https://www.gbif.org/the-gbif-network>

Taller online GBIF.ES: Estandarización y publicación de datos de biodiversidad de regiones polares

¡Gracias!

villaverde@gbif.es

