

Herramienta para la conservación de la Flora Amenazada en Andalucía



<http://www.cma.junta-andalucia.es/medioambiente/servtc2/fame/login.jsp>

APLICACIÓN WEB



- Gestión de la información geográfica y alfanumérica de las unidades de seguimiento.
- Explotación de los datos: consulta e informes.

VISOR GEOGRÁFICO (OpenLayer)

GESTIÓN UNIDADES SEGUIMIENTO

VALIDACIÓN DE INFORMACIÓN

CONSULTA E INFORMES

INFORMACIÓN DE ESTUDIO

GESTIÓN DE USUARIOS Y EQUIPOS

FUNCIONALIDADES

BÚSQUEDA DE UNIDADES DE SEGUIMIENTO

Datos generales

Especie
Localidad
Provincia
Municipio

Especie	Localidad	Estado localización	Sector biogeográfico
Nicotiana	10000107	Localizada	Sector Almería
Abies pinsapo	10000280	Sin intentar localizar	Sector Almería
Abies pinsapo	10000235	Desestimada	Sector Almería
Juniperus phoenicea var. ophora	10000223	No localizada	Sector Almería
Abies pinsapo	10000107	No localizada	Sector Almería
Ciconia ciconia	10000107	Localizada (provisional)	Sector Almería
Nicotiana tabacum	10000219	No localizada	Sector Almería
Silene colorata	10000235	Sin intentar localizar	Sector Almería
Nicotiana glauca	10000223	No localizada	Sector Almería
Nicotiana tabacum	10000234	No localizada	Sector Almería
Abies pinsapo	10000282	Localizada	Sector Almería
Stercorarius albus	10000177	Sin intentar localizar	Sector Almería
Nicotiana tabacum	10000219	No localizada	Sector Almería
Astragalus macrorhizus	10000191	Sin intentar localizar	Sector Almería
Nicotiana tabacum	10000107	Sin intentar localizar	Sector Almería

VISOR FAME

El mapa muestra el número de localidades filtradas por sector biogeográfico.

PLANIFICAR VISITAS PDA EXPORTAR A PDF DESCARGAR GML DESCARGAR SHAPEFILE

APLICACIÓN PDA

- Se trata de una aplicación Windows Mobile para el trabajo de campo.
- Fusiona en una sola aplicación la introducción de información geográfica y alfanumérica.

VISOR GEOGRÁFICO (ENEBRO)

GESTIÓN UNIDADES SEGUIMIENTO

INTRODUCCIÓN VISITAS

COLECTAS

FUNCIONALIDADES GPS

CARGA Y VOLCADO DE DATOS

FUNCIONALIDADES

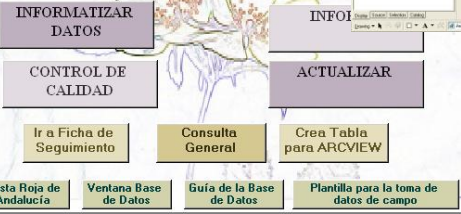
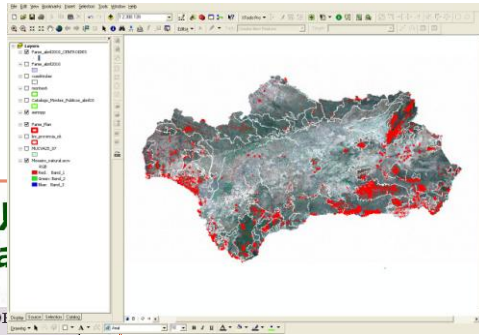


EVOLUCIÓN DE LA APLICACIÓN

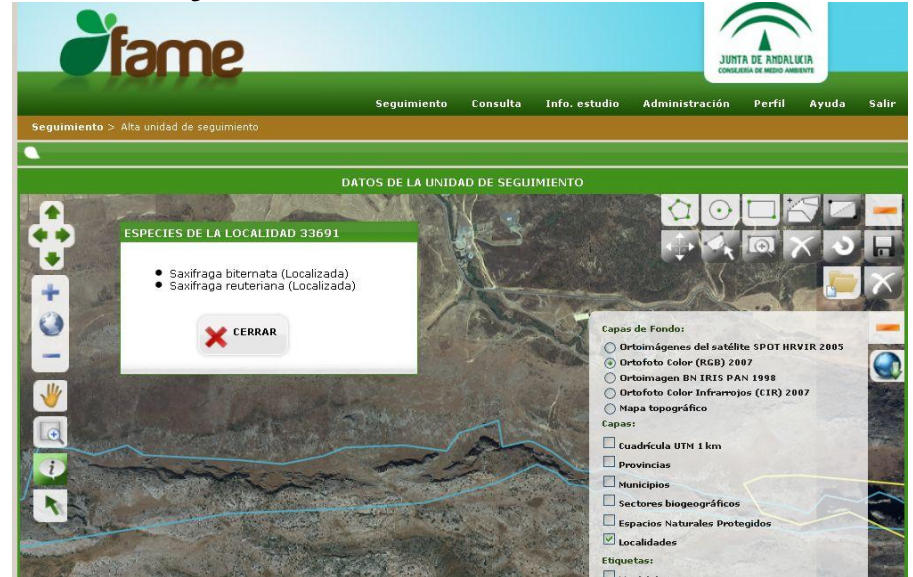


antes

Flora Amenazada y de Interés Especial



ahora



Base de datos: Access 97

Cobertura digital: SIG (shape)

Todo integrado en Geodatabase en web

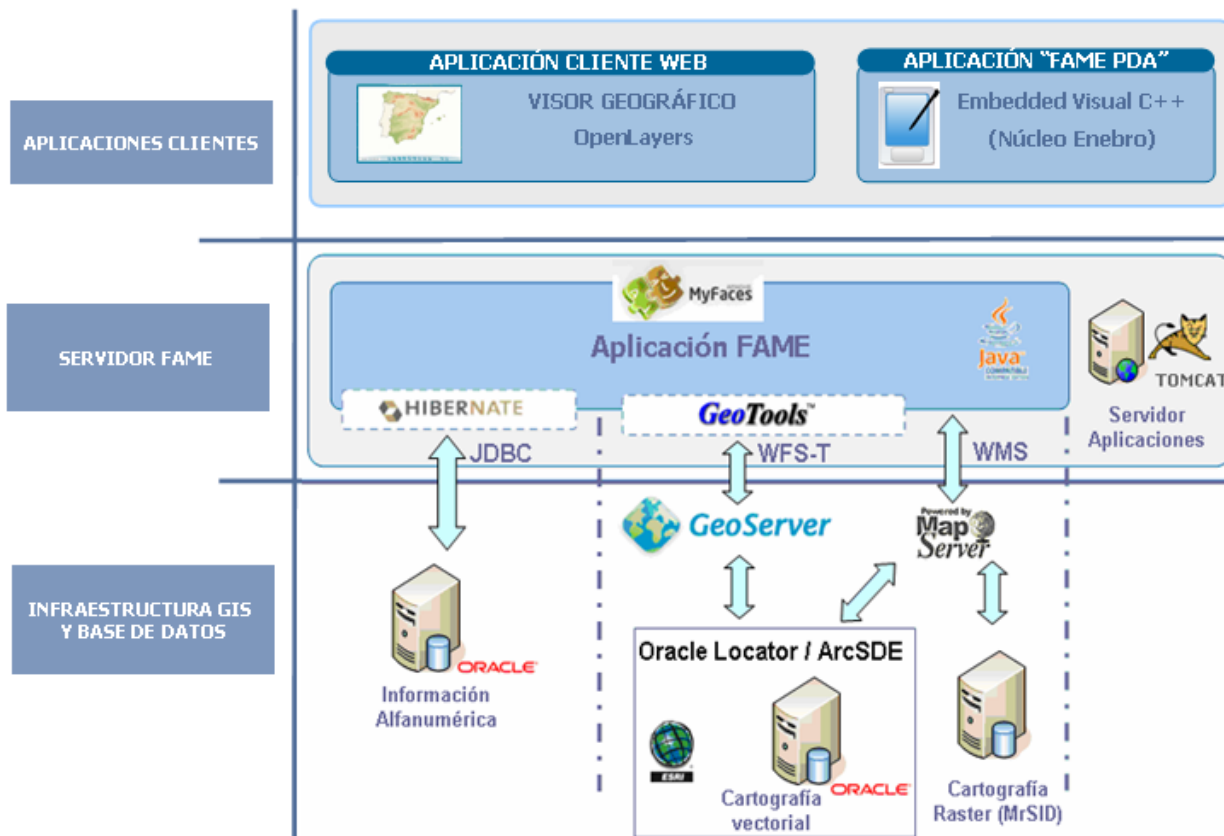
PRINCIPALES NOVEDADES Y VENTAJAS DE LA APLICACIÓN EN WEB:



- Digitalización cartográfica vía web
- Toma de datos en campo con PDA
- Actualización inmediata, consultable al instante en web
- Tecnologías de licencias libres

ARQUITECTURA TECNOLÓGICA

- Desarrollo basado 100% en componentes **Open Source**.
- Cumple los requisitos técnicos del **libro blanco de la CMA** para el desarrollo de sistemas de información.



¿QUÉ INFORMACIÓN RECOGE DE CADA LOCALIDAD?

- **Cartografía** digital de detalle (1:5.000), de cada localidad.

- Información de cada **Unidad de Seguimiento**:
El seguimiento se hace a cada especie en una localidad

- **Especie**

- Datos bibliográficos (cita de partida).

- Datos geográficos: coordenadas UTM, Área, Topónimo, Municipio, EENNPP...

- Datos del **Seguimiento**:

- Fecha de la **visita**

- **Estado de Conservación**

- **Número de individuos**

- **Amenaza** sobre la **especie** y

- el **hábitat**

- **Hábitat** (Directiva 92/43/CEE)

- **Vegetación**

- **Fenología**

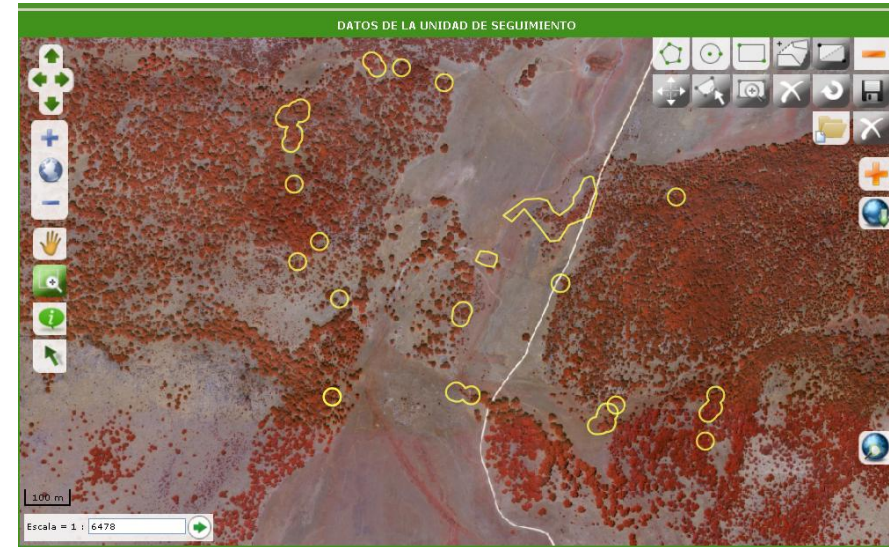
- **Sexo**

- **Actuaciones**:

- **Colecta de semillas** o esporas

- Actuaciones de mejora

- **Fotografías**



Seguimiento > Ficha de Seguimiento

FICHA DE LA UNIDAD DE SEGUIMIENTO



26/05/2009 (campana 2009)

General Fenología Amenazas Hábitat Ejemplares Sexo

Estado conservación: Preocupante
Autores: J. L. Rendón
Observaciones: Hay que repetir visita año siguiente
Fotografías:

[Histórico de actuaciones](#)
[Histórico de colectas](#)

[VOLVER](#)

Especie: Silene stockeni
Localidad: 44661
Estado de la localidad: Localizada
Sector biogeográfico: Subsector Hispalense
Topónimo: Sierra Ancha

Consulte los [detalles de la unidad de seguimiento](#)

Detalles de la unidad de seguimiento

Especie: Silene stockeni
Localidad: 44661
Estado de la localidad: Localizada
Municipios: BORNOS
Sector biogeográfico: Subsector Hispalense
E.N.P.: -
Jardín: San Fernando
Topónimo: Sierra Ancha
Fecha: 20/04/2006
Equipo de trabajo: San Fernando
Autores: P. Pineda
Fuentes de datos: Cita Agentes de Medio Ambient

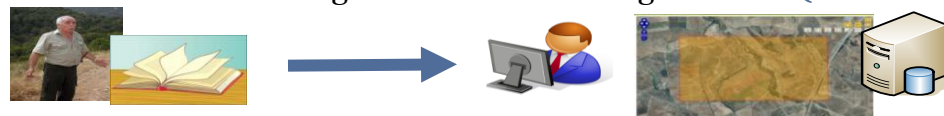
CERRAR

¿CÓMO FUNCIONA FAME?

Flujo de la información



1 Una **fuentes de datos** origina una unidad de seguimiento (**sin localizar**)



Introducción en sistema FAME a través de la aplicación Web.

2 Un técnico **selecciona y descarga a su PDA** ésta y otras unidades de seguimiento



3 El técnico visita la zona: **localiza, georreferencia, realiza seguimiento, colecta, ...**



El técnico introduce información en la aplicación móvil.

4 En el jardín botánico, el técnico **vuelca los datos** al sistema FAME vía Web.



5 El técnico, desde el jardín botánico, **completa la información** con ayuda de la aplicación Web.



Servidor FAME

6 En la CMA **se valida la nueva información**. Se resuelven posibles **conflictos**. Pueden ser **retornadas al técnico** si fuese necesario.



“ELVALIDADOR”

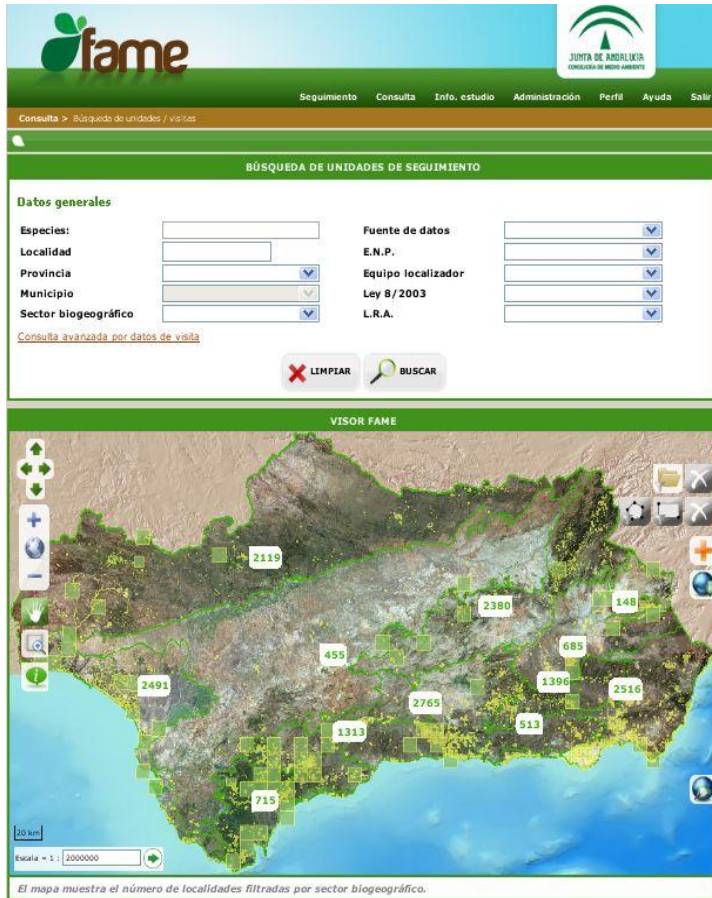
7 La información validada se consolida y es **publicada** a todos los usuarios.



8 La información es explotada mediante **consultas e informes**.



¿CÚAL ES LA UTILIDAD DE FAME?



▪ Integra, centraliza, revisa y pone a disposición de los usuarios la información sobre **localización**, **seguimiento** y actuaciones de **FLORA CATALOGADA**.

▪ Herramienta básica para la **GESTIÓN** del medio natural

• **Impacto Ambiental**

• **Incendios forestales:** Valoración de daños, Restauración...

• **Planes de Recuperación,** Programas Conservación, Reintroducción...

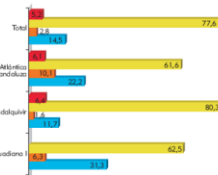
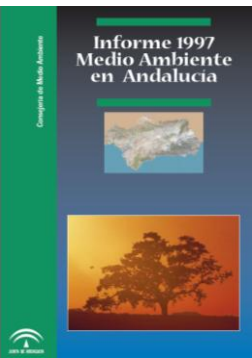
• Seguimiento de taxones sensibles **Cambio Climático**

• **Autorizaciones de actuaciones,** colectas, investigación...

• **Gestión forestal** en montes públicos, parcelas de seguimiento forestal...

• **Informes** periódicos de las especies de la **Directiva Hábitat, CFF**

• **FIC**

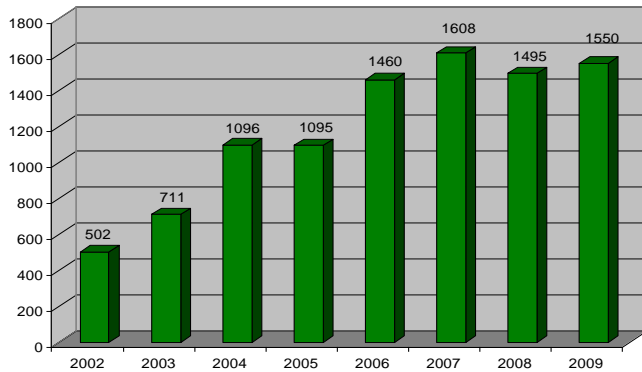


EVOLUCIÓN DE LA INFORMACIÓN



1.048 taxones catalogados (Ley 8/2003; LRA) y de interés

prioritarias: 627 taxones
(EN y VU Ley 8/2003; CR, EN, VU de LRA)

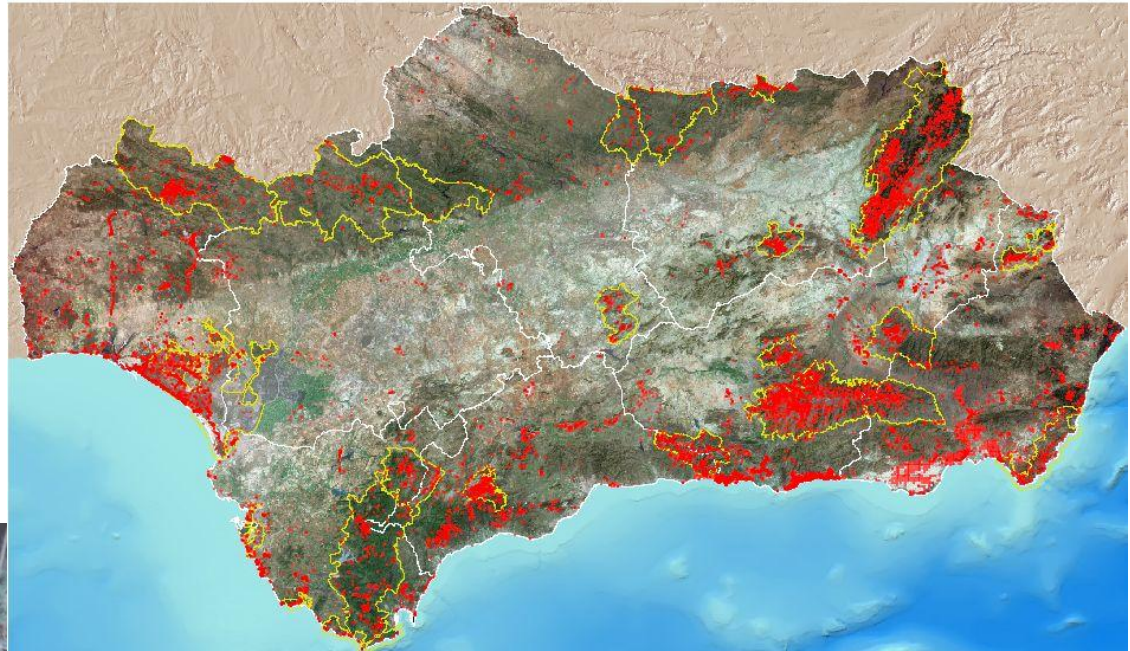


18.020
Unidades
en la BBDD

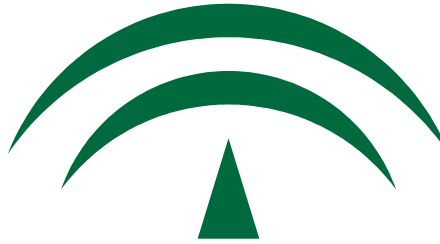


11.989 Localizadas → **2.441** con seguimiento
6.031 No Localizadas

17.416
Polígonos
cartografiados



GRACIAS POR VUESTRA
ATENCIÓN



JUNTA DE ANDALUCÍA
CONSEJERÍA DE MEDIO AMBIENTE