



# GBIF La Infraestructura Mundial de Información sobre Biodiversidad y su Nodo Nacional

K. Cezón\*, M. Almaraz, F. Gómez-Sanz y F. Pando  
GBIF España (CSIC), Madrid (España). \*Correspondencia: katia@gbif.es



## ¿Qué es GBIF?

Es la **Infraestructura Mundial de Información sobre Biodiversidad** (GBIF, por sus siglas en inglés), una **red internacional** y una **infraestructura de datos** financiada por gobiernos de todo el mundo, iniciada en 2001 y que ofrece **acceso abierto** y gratuito a datos de **biodiversidad**. En la actualidad, la **red GBIF** reúne a **69 países** y **42 organizaciones internacionales** que comparten más de **110.000 bases de datos** en un marco común basado en los **principios FAIR**:

- **Findable**: Identificados con DOIs.
- **Accessible**: Almacenados en un portal de acceso libre.
- **Interoperable**: Estructurados bajo estándares comunes como Darwin Core.
- **Reusable**: Publicados con licencias abiertas y metadatos completos.

[www.gbif.org](http://www.gbif.org)

## GBIF España

Es el **nodo nacional de GBIF**. Se articula como una **infraestructura distribuida**, de la que forman parte en la actualidad **141 entidades de todas las comunidades autónomas del estado** (centros de investigación, universidades, administraciones ambientales, iniciativas de ciencia ciudadana, empresas, etc.) junto con la **Unidad de Coordinación**, la cual se crea en 2003.

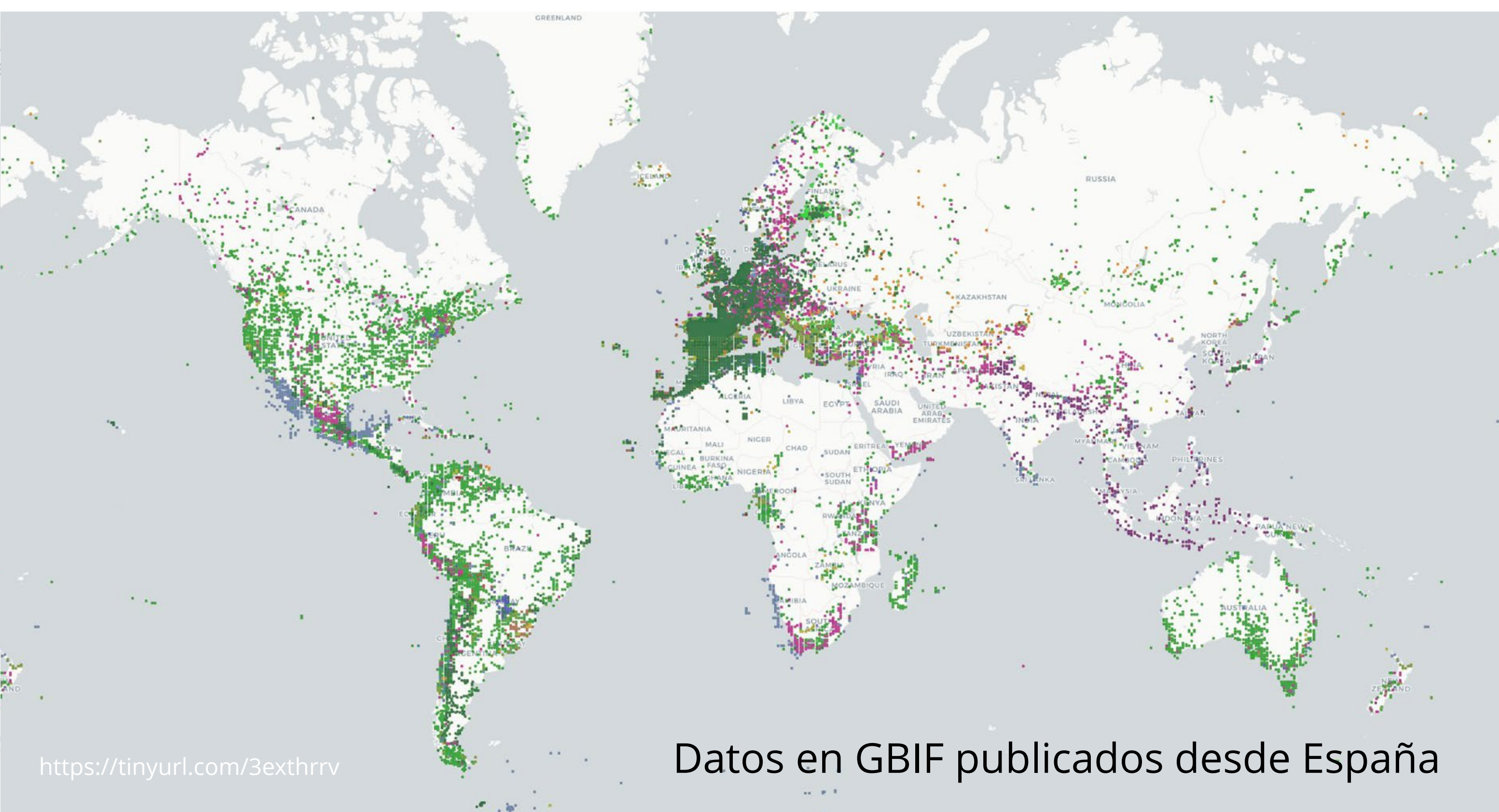
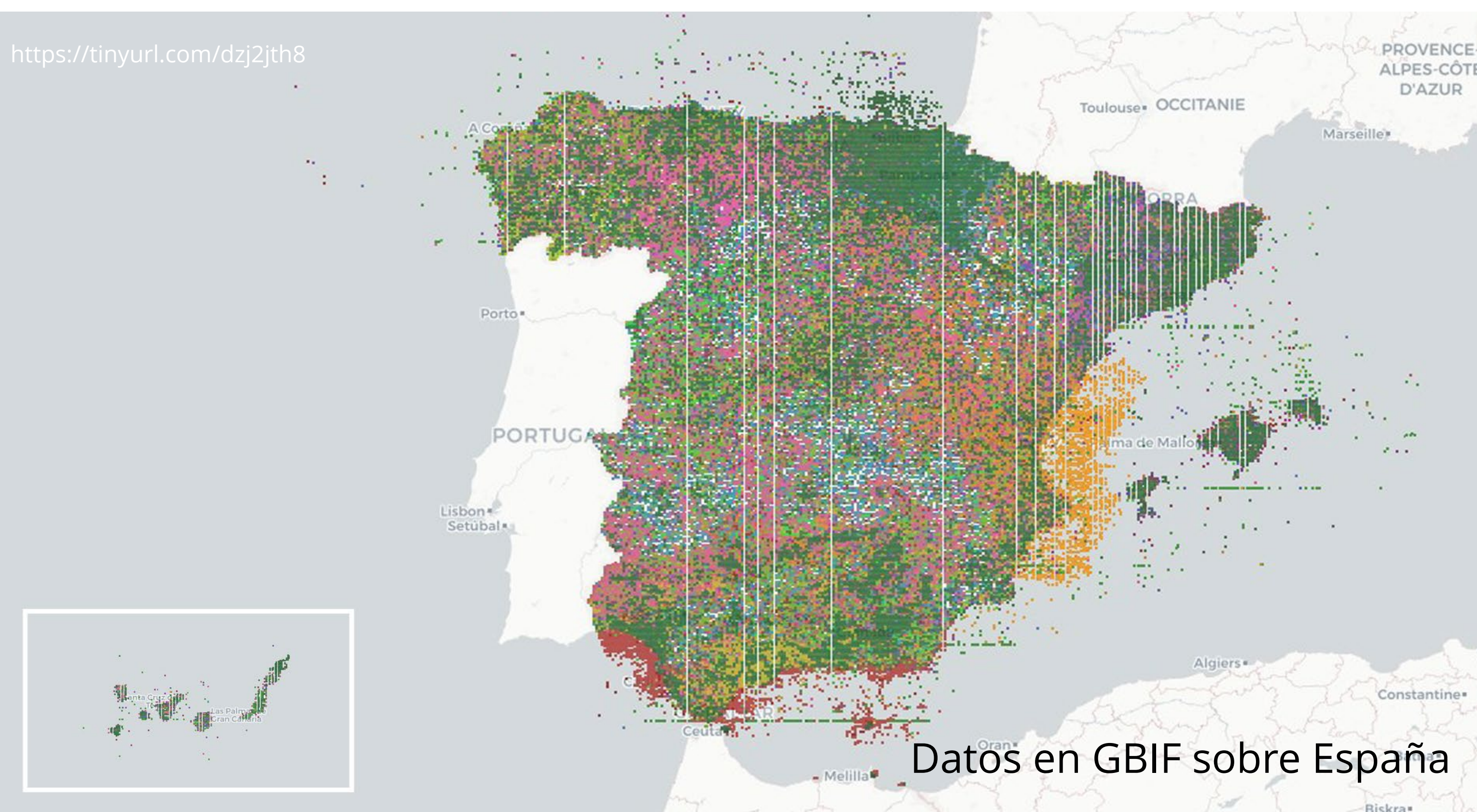
La **misión** de la **Unidad de Coordinación de GBIF.ES** es **apoyar a las entidades participantes** para que su información esté **actualizada, estandarizada, validada científicamente** y **conectada** a la red de datos de GBIF, así como **promocionar** y **dar formación** en el uso de los datos de biodiversidad.

[www.gbif.es](http://www.gbif.es)

## GBIF en cifras

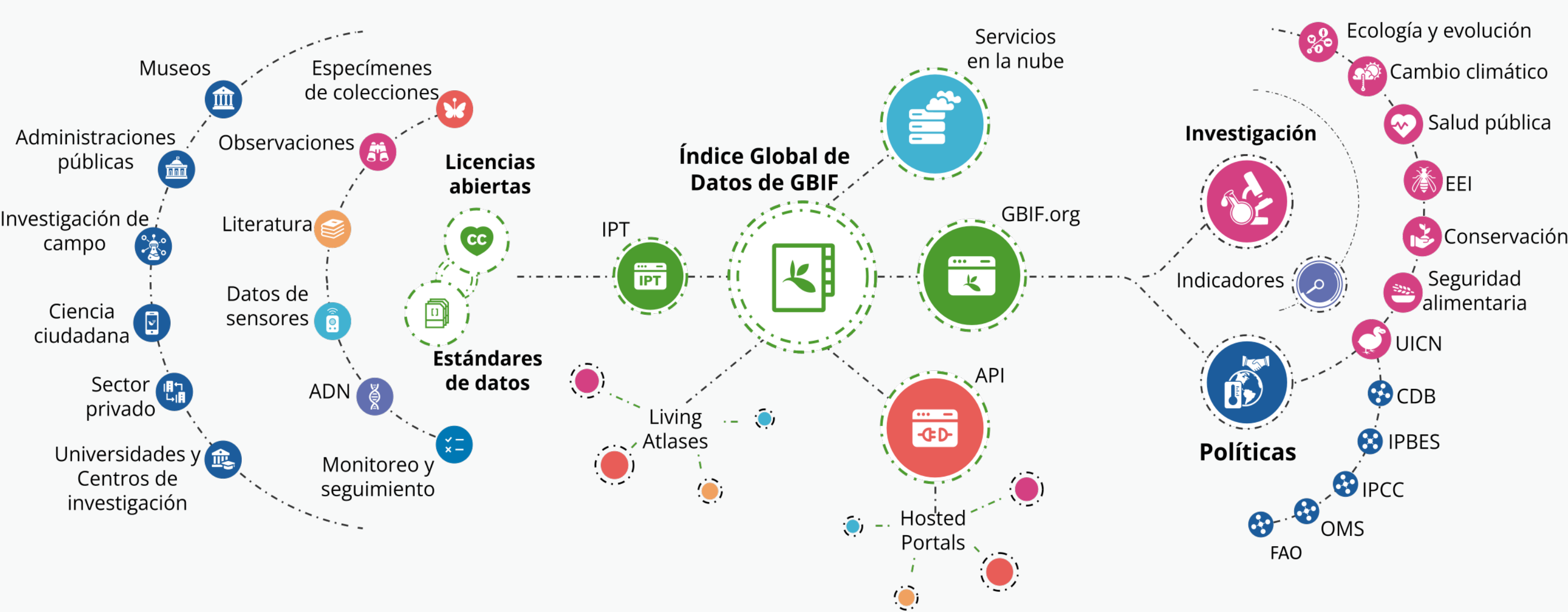
	GBIF España	GBIF Internacional
Registros	75.070.688	3.565.964.275
Instituciones	141	2.494
Juegos de datos	605	118.981
Artículos científicos	2.465	13.810
Descarga de datos (2024)	14.704	347.717

Fuente: Secretariado de GBIF.

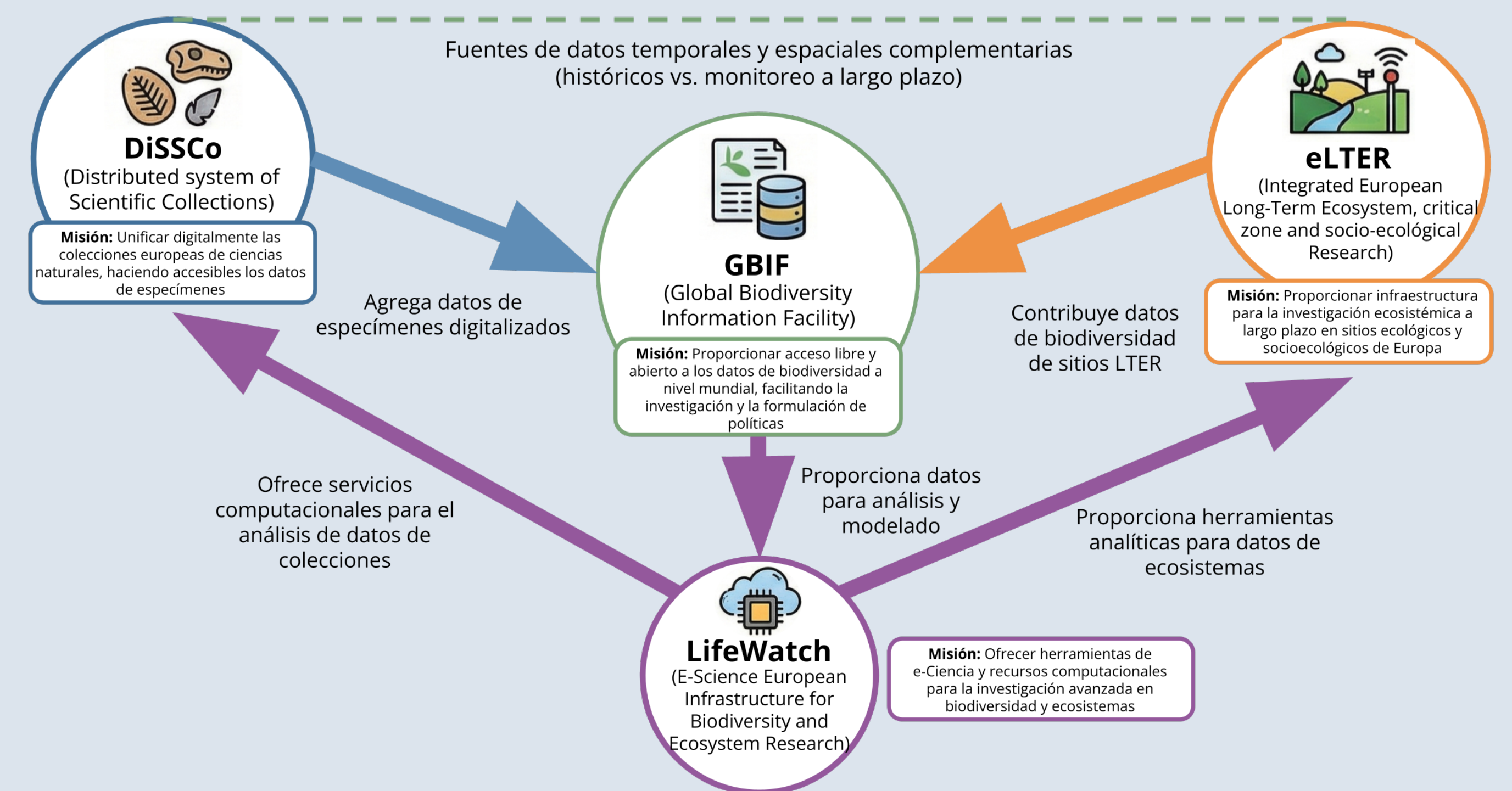


- Sociedad Española de Ornitología
- Red de Información Ambiental de Andalucía
- Banco de Datos de Biodiversidad de Cataluña
- Banco de Datos de la Biodiversidad de la Comunitat Valenciana
- Real Jardín Botánico (CSIC)
- Instituto de Investigación en Recursos Cinegéticos (CSIC)
- Ministerio para la Transición Ecológica y el Reto Demográfico
- Departamento de Ecología e Hidrología. Universidad de Murcia
- Estación Biológica de Doñana (CSIC)
- Instituto de Recursos Naturales y Agrobiología de Sevilla (CSIC)

## Datos de biodiversidad para hacer ciencia y formular políticas



## Ecosistema de infraestructuras conectadas



## Líneas de actuación de GBIF España

- |   |   |  |  |
|---|---|--|--|
| <b>Publicación y visualización de datos</b><br>IPT - <a href="https://ipt.gbif.es/">https://ipt.gbif.es/</a><br>Portal de datos - <a href="https://datos.gbif.es/">https://datos.gbif.es/</a> | <b>Software y herramientas TIC</b><br>Validación de datos: Darwin Test<br>Gestión de colecciones: Elysia<br><a href="https://www.gbif.es/software/">https://www.gbif.es/software/</a> | <b>Proyectos y colaboraciones internacionales</b><br>Living Atlases (AU, FR, PT, SE, GU, BE, BR)<br>Proyectos CESP (SA, FR, CO, MX, AR, PE, EC, GU, CR)<br>Otras colaboraciones (CH, CO, CR, CU, EC, MX, NI, UY, VE, PE)<br>Más información:<br>• <a href="https://www.recibio.net/">https://www.recibio.net/</a><br>• <a href="https://gbif.es/en/about-gbif-es/proyectos/recibio.net">https://gbif.es/en/about-gbif-es/proyectos/recibio.net</a> | <b>Desarrollo de estándares</b><br>Dentro del marco de Biodiversity Information Standards (TDWG)<br>Lideramos:<br>Plinian Core (información a nivel de especie)<br><a href="https://github.com/tdwg/PlinianCore">https://github.com/tdwg/PlinianCore</a><br>GeoSchemes (codificación de distribución de especies)<br><a href="https://github.com/tdwg/geoschemes">https://github.com/tdwg/geoschemes</a><br>Participamos en: <a href="https://www.tdwg.org/community/">https://www.tdwg.org/community/</a> |
| <b>Formación</b><br>Talleres: uso de portales, software, estandarización, modelización, etc.<br><a href="https://www.gbif.es/formación/">https://www.gbif.es/formación/</a>                   | <b>Fomento de la ciencia ciudadana</b><br>Gestión y administración de Natusfera<br><a href="https://spain.inaturalist.es">https://spain.inaturalist.es</a>                            |  |  |



GBIF.ES es el Nodo Nacional de Información sobre Biodiversidad, patrocinado por el Ministerio de Ciencia, Innovación y Universidades y gestionado por el Consejo Superior de Investigaciones Científicas (CSIC).

