



# GBIF La Infraestructura Mundial de Información sobre Biodiversidad y su Nodo Nacional

K. Cezón\*, M. Almaraz, F. Gómez-Sanz y F. Pando  
GBIF España (CSIC), Madrid (España). \*Correspondencia: katia@gbif.es



## ¿Qué es GBIF?

Es la **Infraestructura Mundial de Información sobre Biodiversidad** (GBIF, por sus siglas en inglés), una **red internacional** y una **infraestructura de datos** financiada por gobiernos de todo el mundo, iniciada en 2001 y que ofrece **acceso abierto** y gratuito a datos de **biodiversidad**. En la actualidad, la **red GBIF** reúne a **69 países** y **42 organizaciones internacionales** que comparten más de **110.000 bases de datos** en un marco común basado en los **principios FAIR**:

- **Findable**: Identificados con DOIs.
- **Accessible**: Almacenados en un portal de acceso libre.
- **Interoperable**: Estructurados bajo estándares comunes como Darwin Core.
- **Reusable**: Publicados con licencias abiertas y metadatos completos.

[www.gbif.org](http://www.gbif.org)

## GBIF España

Es el **nodo nacional de GBIF**. Se articula como una **infraestructura distribuida**, de la que forman parte en la actualidad **141 entidades de todas las comunidades autónomas del estado** (centros de investigación, universidades, administraciones ambientales, iniciativas de ciencia ciudadana, empresas, etc.) junto con la **Unidad de Coordinación**, la cual se crea en 2003.

La **misión** de la **Unidad de Coordinación de GBIF.ES** es **apoyar a las entidades participantes** para que su información esté **actualizada, estandarizada, validada científicamente y conectada** a la red de datos de GBIF, así como **promocionar** y dar **formación** en el uso de los datos de biodiversidad.

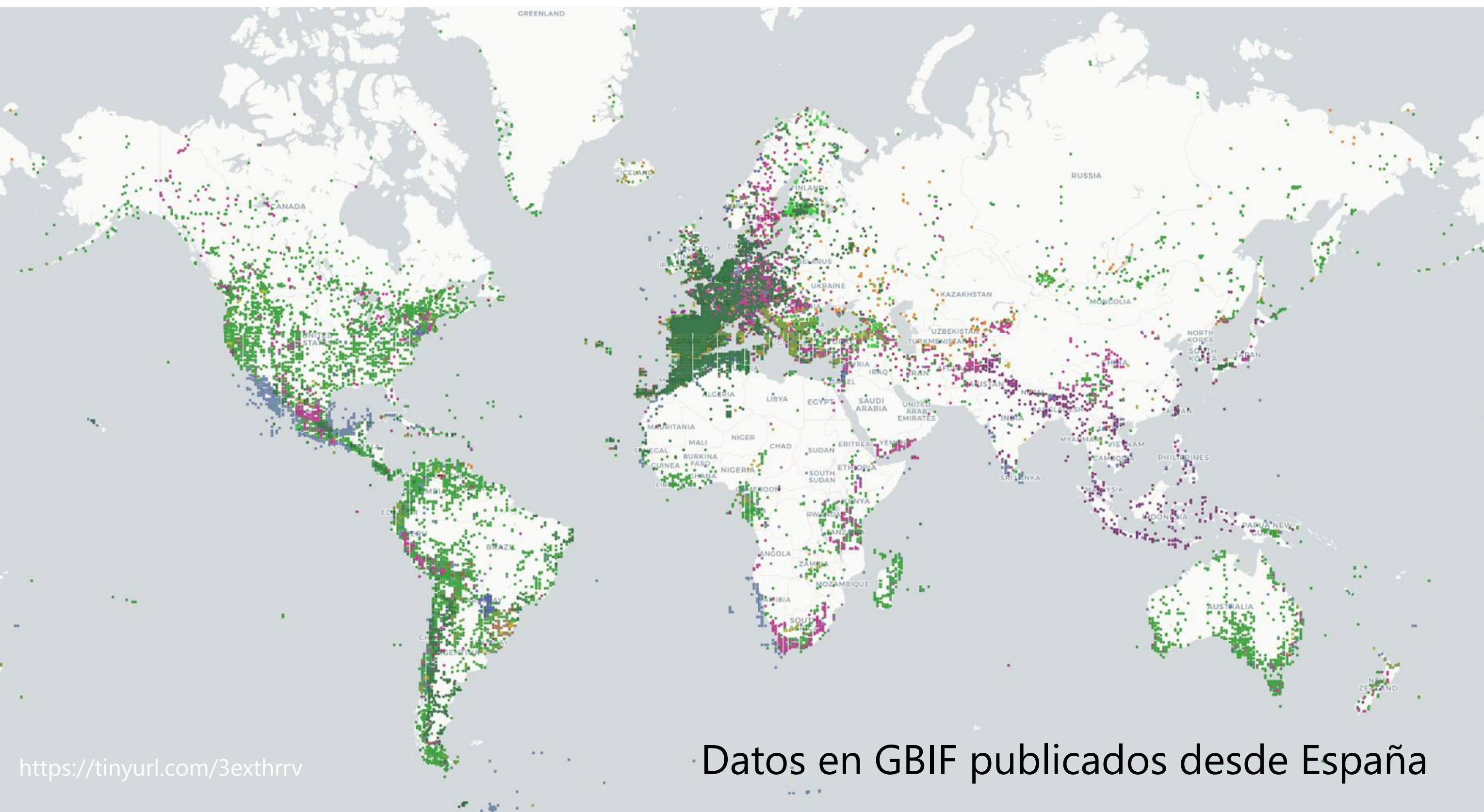
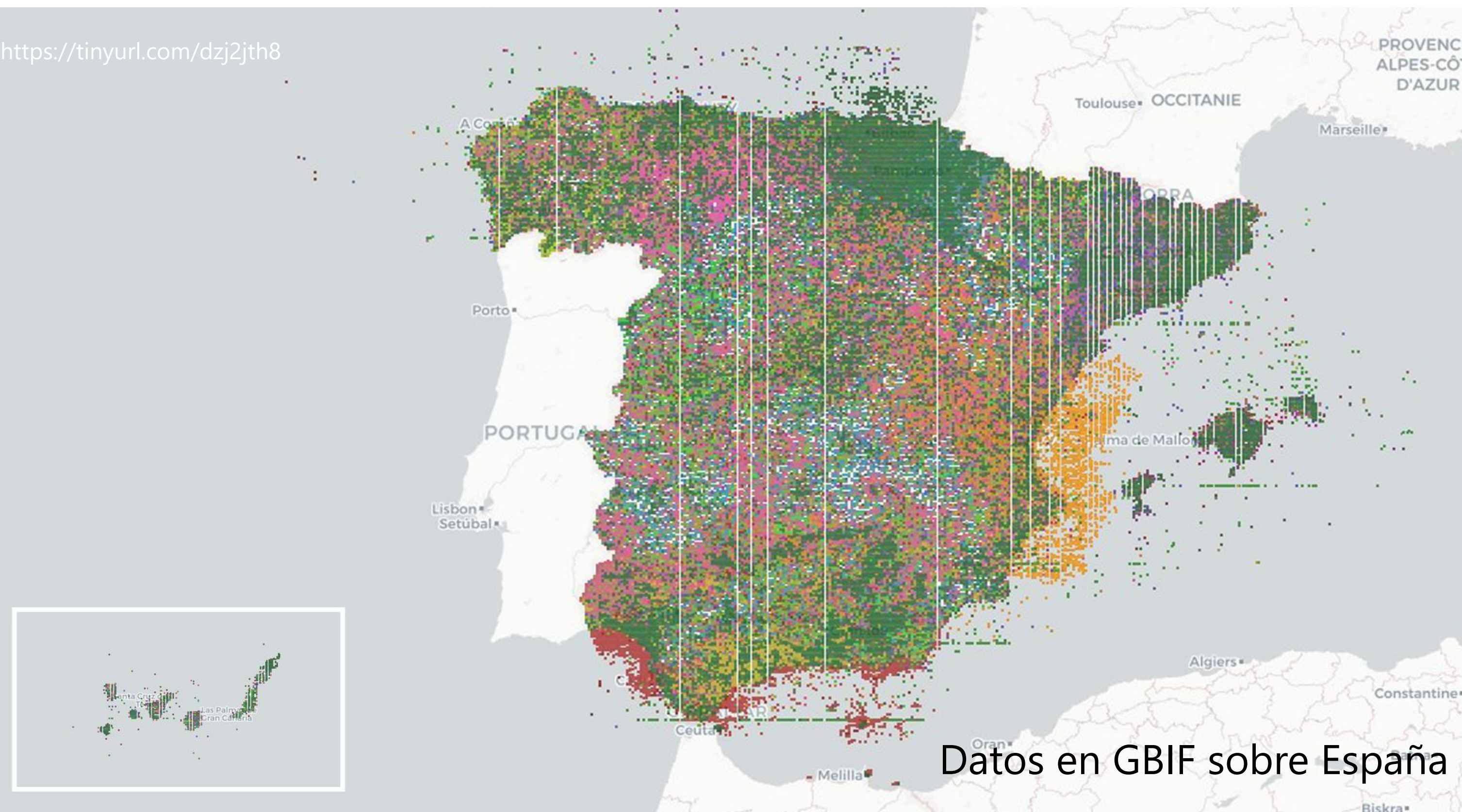
[www.gbif.es](http://www.gbif.es)

## GBIF en cifras

	GBIF España	GBIF Internacional
<b>Registros</b>	75.070.688	3.565.964.275
<b>Instituciones</b>	141	2.494
<b>Juegos de datos</b>	605	118.981
<b>Artículos científicos</b>	2.465	13.810
<b>Descarga de datos (2024)</b>	14.704	347.717

Fuente: Secretariado de GBIF.

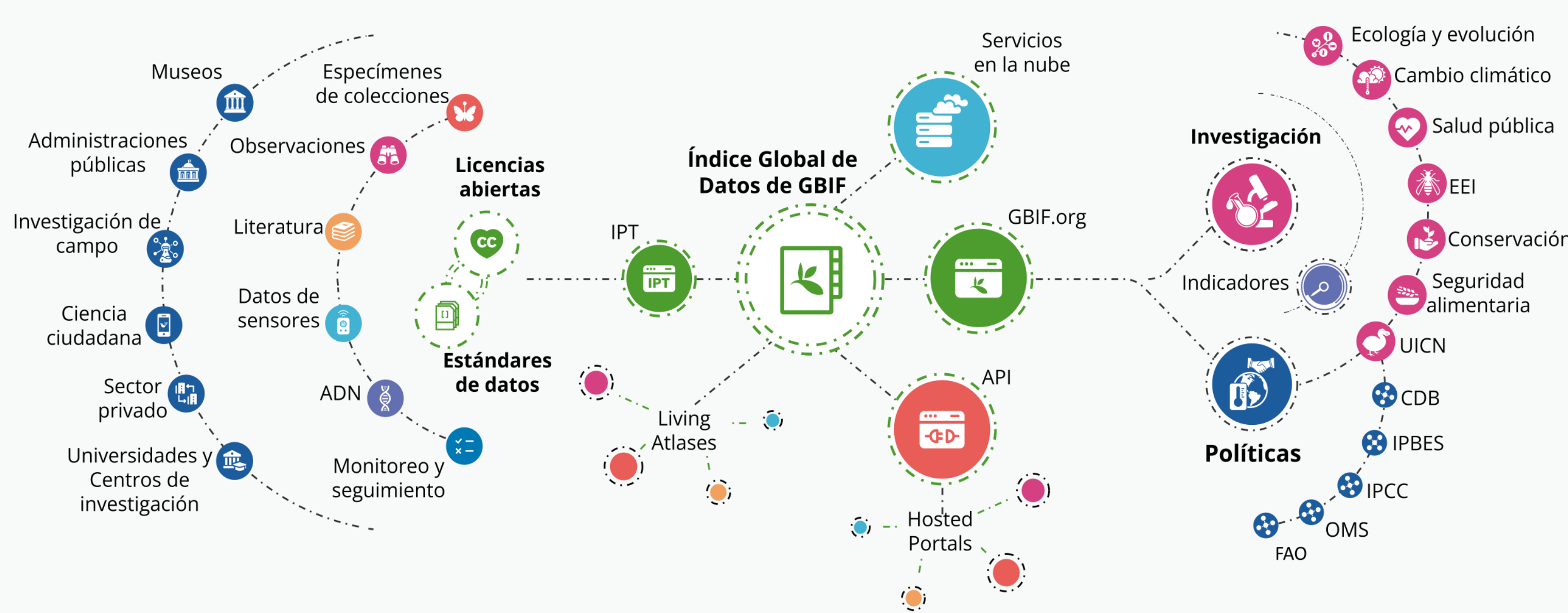
<https://tinyurl.com/dzj2jth8>



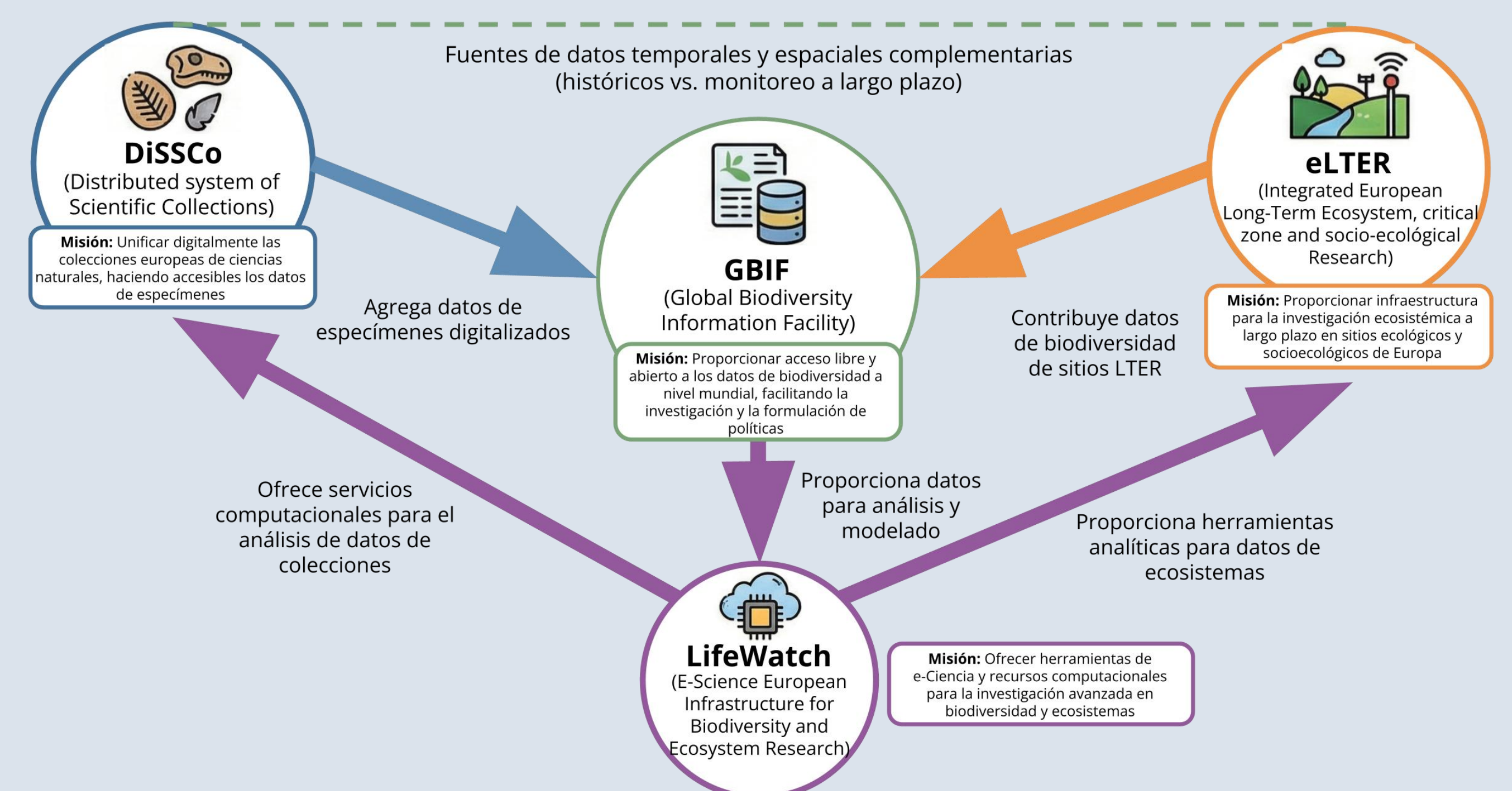
Instituciones con mayor volumen de registros. Las bandas verticales son un artefacto de renderizado de las teselas del mapa.

- Sociedad Española de Ornitología
- Red de Información Ambiental de Andalucía
- Banco de Datos de Biodiversidad de Cataluña
- Banco de Datos de la Biodiversidad de la Comunitat Valenciana
- Real Jardín Botánico (CSIC)
- Instituto de Investigación en Recursos Cinegéticos (CSIC)
- Ministerio para la Transición Ecológica y el Reto Demográfico
- Departamento de Ecología e Hidrología. Universidad de Murcia
- Estación Biológica de Doñana (CSIC)
- Instituto de Recursos Naturales y Agrobiología de Sevilla (CSIC)

## Datos de biodiversidad para hacer ciencia y formular políticas



## Ecosistema de infraestructuras conectadas



## Líneas de actuación de GBIF España

- Publicación y visualización de datos**
  - IPT - <https://ipt.gbif.es/>
  - Portal de datos - <https://datos.gbif.es/>
- Formación**
  - Talleres: uso de portales, software, estandarización, modelización, etc. <https://www.gbif.es/formación/>
- Software y herramientas TIC**
  - Validación de datos: Darwin Test
  - Gestión de colecciones: Elysia <https://www.gbif.es/software/>
- Fomento de la ciencia ciudadana**
  - Gestión y administración de Natusfera <https://spain.inaturalist.es>
- Proyectos y colaboraciones internacionales**
  - Living Atlases (AU, FR, PT, SE, GU, BE, BR)
  - Proyectos CESP (SA, FR, CO, MX, AR, PE, EC, GU, CR)
  - Otras colaboraciones (CH, CO, CR, CU, EC, MX, NI, UY, VE, PE)
  - Más información:
    - <https://www.recibio.net/>
    - <https://gbif.es/en/about-gbif-es/proyectos/recibio-net>
- Desarrollo de estándares**
  - Dentro del marco de Biodiversity Information Standards (TDWG)
  - Lideramos:
    - Plinian Core (información a nivel de especie) <https://github.com/tdwg/PlinianCore>
    - GeoSchemes (codificación de distribución de especies) <https://github.com/tdwg/geoschemes>
  - Participamos en: <https://www.tdwg.org/community/>



GBIF.ES es el Nodo Nacional de Información sobre Biodiversidad, patrocinado por el Ministerio de Ciencia, Innovación y Universidades y gestionado por el Consejo Superior de Investigaciones Científicas (CSIC).

